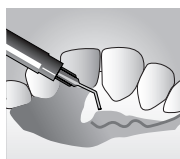


# smartrepair® rosa

Modellier- und Reparaturmaterial, lichthärtend,  
auf Kunststoffbasis



rosa Ästhetik



Provisorium



Reparatur

## 1. Vorbereitung

Das Provisorium bzw. die Prothese gründlich abspülen und trocknen. Die zu bearbeitenden Flächen aufrauen und reinigen, allen Schleifstaub gründlich entfernen. **smartbond®** außerhalb des Mundes mit smartbrush deckend auftragen und einreiben, mit Druckluft vorsichtig verblasen und ca. 1 Min. trocknen lassen. Bei der Wiederbefestigung von Zähnen oder Herstellung von Immediatsprothesen die Zähne anstrahlen und mit Einkerbungen oder Rillen versehen, um eine ausreichend mechanische Retention zum Kunststoff zu gewährleisten.

## 2. Applikation

Verschluss entfernen und beigelegte Applikationsnadel aufsetzen. Diese eignet sich für eine punktgenaue Applikation und ist für den einmaligen Gebrauch vorgesehen. Die Applikationsspritze nach der Anwendung wieder verschließen. Bei Schichtstärken über 2 mm einen Zwischenpolymerisationsschritt berücksichtigen und das Material in zwei oder mehreren Schichten applizieren und aushärten. Hierzu die Oberflächeninhibitionsschicht nicht entfernen, damit ein optimaler Verbund der Schichten gewährleistet wird. Erst nach endgültiger Fertigstellung die Oberfläche mit Isopropanol abwischen.

## 3. Härtung

**smartrepair® rosa** polymerisiert durch Licht in einem Wellenlängenbereich zwischen 360 bis 480 nm und lässt sich mit handelsüblichen Geräten innerhalb der angegebenen Zeit härten.

**Praxis:** Mittels Handlichtlampe pro Fläche ca. 40 Sek.

**Labor:** Halogenlichtgeräte ca. 10 Min.,  
UVA – Röhren ca. 15 – 20 Min.,  
Stroboskoplicht ca. 3 Min.

## Wichtige Hinweise

- Beim Arbeiten auf dem Gipsmodell Alginatisierung verwenden.
- Bei der Ausarbeitung und Politur unter Einsatz einer Absauganlage arbeiten.
- Inhaltsstoffe von **smartrepair® rosa** können bei entsprechend disponierten Personen allergische Reaktionen hervorrufen. In einem derartigen Fall ist von einer weiteren Anwendung des Produktes abzusehen.
- Kontakt mit Haut und Augen vermeiden. Augenschutz und Schutzhandschuhe tragen! Bei versehentlichem Kontakt mit ausreichend fließendem Wasser spülen, ggf. Arzt aufsuchen.
- Nach Gebrauch sofort sorgfältig verschließen. Die Kanüle entfernen und Originalverschluss verwenden. Bei nächster Anwendung eine neue Applikationsnadel benutzen.
- Lichtgeschützt lagern.
- Verarbeitung und Anwendung nur durch Fachpersonal.
- Sicherheitsdatenblatt beachten!

DE

Gebrauchsanweisung

## Anwendungsbereiche:

### Praxis:

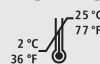
- Ästhetische Anpassung und Korrektur der Zahnfleischbereiche von provisorischen Kronen- und Brückenversorgungen.
- Chairside-Reparaturen von Prothesen auf Acrylatbasis und deren Korrektur von Blasen, Sprüngen und Poren
- Wiederbefestigen von Zähnen an Prothesen

### Labor:

- Bruch- und Sprungreparaturen von Prothesen
- Ergänzung und Konturierungen im Basisbereich
- Partielle kleine Fertigstellungen und Unterfütterungen
- Herstellung kleiner einzähliger Immediatsprothesen

## Technische Daten:

- **Volumen:** 3 g Spritze
- **Dosieren u. Applizieren:** Direktapplikation durch Applikationsspritze
- **Produktfarbe:** rosa-transparent
- **Härtung:** Licht mit einer Wellenlänge von 360 bis 480 nm
- **Verarbeitung:** Bei 23 °C ± 2 °C
- **Lagerung:**



Vor Hitze und Sonneneinstrahlung schützen

## Bestellinformation:

**smartrepair® rosa**  
Standardpack rosa 03364  
Applikationsspritze 3 g  
Applikationsnadeln 8 St.

**smartrepair® set** 02694  
Applikationsspritze A2 1,5 g  
Applikationsspritze A3,5 1,5 g  
smartbond® Flasche 5 ml  
smartbrush 5 St.  
Applikationsnadeln 6 St.  
Flowchart 1 St.

Standardpack  
Applikationsspritze 1,5 g  
Applikationsnadeln 5 St.  
A2 02772  
A3 02862  
A3,5 02695

smartbond® 02696  
Flasche 5 ml  
smartbrush 5 St.

Applikationsnadeln 02714  
10 St.

# smartrepair® rosa

FR

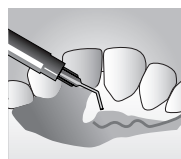
Mode d'emploi

Matériau de réparation et de façonnage, à base de résine, photopolymérisable



## 1. Préparation

Rincer abondamment la prothèse ou la prothèse provisoire et la sécher. Meuler les surfaces à traiter pour les rendre rugueuses et les nettoyer, en veillant à enlever toute la poussière de meulage. Hors de la bouche, recouvrir de **smartbond®** à l'aide de la smartbrush. Appliquer de l'air comprimé et laisser sécher environ 1 minute. Dans le cadre d'une refixation des dents ou de la fabrication de prothèses immédiates, polymériser et prévoir une rainure ou un sillon pour assurer une rétention mécanique suffisante de la résine.



## 2. Application

Retirer le bouchon et fixer l'aiguille d'application fournie. Destinée à un usage unique, elle permet une application précise. Refermer la seringue d'application après usage. Pour les couches d'une épaisseur supérieure à 2 mm, procéder à une étape de polymérisation intermédiaire, et appliquer puis polymériser le produit en deux ou plusieurs couches. Dans ce cas, ne pas éliminer la couche d'inhibition de la surface afin de garantir une adhérence optimale des différentes couches. À la fin de l'opération, nettoyer la surface avec de l'isopropanol.



## 3. Durcissement

**smartrepair® rosa** nécessite une longueur d'onde comprise entre 360 et 480 nm et peut être photopolymérisé dans les temps indiqués avec des instruments ordinaires.

**Cabinet :** 40 secondes environ par surface avec une lampe à main

**Laboratoire :** 10 min avec un appareil de photopolymérisation à halogène,  
15 à 20 min avec une lampe à rayons UVA,  
3 min avec une lampe stroboscopique

## Wichtige Hinweise

- Utiliser un isolant alginate lors du travail sur le modèle de plâtre.
- Utiliser un aspirateur dentaire lors du travail de réparation et de polissage.
- Les composants de **smartrepair® rosa** peuvent provoquer des réactions allergiques chez les personnes prédisposées. Dans ce cas, il convient de renoncer à l'utilisation du produit.
- Éviter le contact avec la peau et les yeux. Porter un appareil de protection des yeux et des gants appropriés! En cas de contact accidentel, rincer abondamment à l'eau claire et consulter un médecin.
- Refermer avec soin immédiatement après usage. Jeter les canules et refermer avec le bouchon d'origine. Veiller à changer d'aiguille d'application à la prochaine utilisation.
- Stocker à l'abri de la lumière.
- Manipulation et utilisation réservée à un personnel spécialement formé.
- Suivre les indications de la fiche de données de sécurité!

## Champs d'application:

### Cabinet :

- Ajustage esthétique et correction des zones gingivales de couronnes et de bridges provisoires.
- Réparation au fauteuil des prothèses à base d'acrylate et correction des bulles, fêlures et pores.
- Refixation des dents sur les prothèses

### Laboratoire :

- Réparations des fractures et défauts situés dans la région inférieure des prothèses
- Achèvement et contour dans la région inférieure
- Petites finitions et renforcements partiels
- Fabrication de prothèses immédiates individuelles de petite taille

## Caractéristiques techniques:

### ■ Volume :

Seringue de 3 g

### ■ Dosage et application:

Application directe avec la seringue d'application

### ■ Couleur du produit :

rose transparent

### ■ Durcissement :

Photopolymérisation avec une longueur d'onde comprise entre 360 et 480 nm

### ■ Manipulation :

à 23°C ± 2°C

### ■ Stockage :



Conservé à l'abri des rayons du soleil et de la chaleur

## Informations à la commande:

**smartrepair® rosa**  
Présentation standard  
**rosa** 03364  
Seringue d'application 3 g  
Aiguilles d'application 8 pc.

**smartrepair®**  
**smartrepair® set** 02694  
Seringue d'application A2 1,5 g  
Seringue d'application A3,5 1,5 g  
Flacon smartbond® 5 ml  
smartbrush 5 pz.  
Aiguilles d'application 6 pz.  
Tableau 1 pz.

Présentation standard  
Seringue d'application 1,5 g  
Aiguilles d'application 5 pz.  
**A2** 02772  
**A3** 02862  
**A3,5** 02695

**smartbond®** 02696  
Flacon 5 ml  
smartbrush 5 pz.

Aiguilles d'application 10 pz. 02714

# smartrepair® rosa

ES

Modo de empleo

**Material de modelado y reparación, fotopolimerizable, a base de resina**



## 1. Preparación

Lavar y secar bien la pieza provisional o la prótesis Raspar y limpiar las superficies que se van a trabajar y retirar todo el polvo de pulido. Aplicar **smartbond®** y extenderlo cubriendo el exterior de la boca con el smartbrush, aplicar aire comprimido cuidadosamente y dejar secar aproximadamente un minuto. Irradiarlo para la recolocación de dientes o la creación de prótesis inmediatas y realizar incisiones o muescas para garantizar una retención mecánica suficiente a la resina.



## 2. Aplicación

Retirar el cierre y colocar la aguja de aplicación. Estas agujas sirven para realizar la aplicación en un punto exacto y son de un solo uso. Volver a cerrar la jeringa de aplicación tras su uso. En las capas de un grosor superior a 2 mm, debe considerarse una fase de polimerización intermedia y el material debe aplicarse y polimerizarse en dos o varias capas. Para ello, no debe retirarse la capa de inhibición de superficies, de forma que se pueda garantizar la unión óptima de las capas. Una vez esté lista la superficie, frotar con isopropanol.



## 3. Polimerización

**smartrepair® rosa** se polimeriza mediante la luz en un intervalo de longitud de onda de entre 360 y 480 nm. Se puede polimerizar con dispositivos convencionales dentro del tiempo indicado.

**Consulta:** Con lámpara de mano por superficie, unos 40 s.

**Laboratorio:** Lámpara alógena, unos 10 min,  
Tubos de rayos UVA, 15 – 20 min,  
Luz estroboscópica, unos 3 min.

## Advertencias importantes

- Utilice un aislante de alginato cuando trabaje con el modelo de yeso.
- Utilice un equipo de aspiración durante la elaboración y el pulido.
- Los componentes de **smartrepair® rosa** pueden provocar reacciones alérgicas. Si se da el caso, debe dejar de utilizarse el producto.
- Evitar el contacto con la piel y los ojos. ¡Usar protección para los ojos y guantes de protección adecuados! En caso de contacto accidental, lavar con agua corriente abundante y consultar con un médico en caso necesario.
- Cerrar bien inmediatamente después de cada uso. Retirar la cánula y utilizar el cierre original. Utilizar una nueva aguja de aplicación en cada uso.
- Almacenar protegido de la luz.
- Solo debe utilizar y manipular este producto el personal especializado.
- ¡Observar la ficha de datos de seguridad!

## Campos de aplicación:

### Consulta:

- Corrección y adaptación estética de las encías para el tratamiento con coronas y puentes provisionales.
- Reparaciones en la consulta de prótesis a base de acrílico y su corrección de burbujas, hendiduras y poros.
- Recolocación de dientes en prótesis.

### Laboratorio:

- Reparación de roturas y partes básicas de prótesis.
- Complementación y contorno de la base.
- Pequeñas fabricaciones o alineaciones parciales.
- Fabricación de pequeñas prótesis inmediatas de un único diente.

## Características técnicas:

### ■ Volumen:

Jeringa 3 g

### ■ Dosis y aplicación:

Aplicación directa con la jeringa de aplicación

### ■ Color del producto:

Rosa-transparente

### ■ Polimerización:

Luz con una longitud de onda de entre 360 y 480 nm

### ■ Procesamiento:

A 23 °C ± 2 °C

### ■ Almacenamiento:



Proteger del calor y la radiación solar

## Información para el pedido:

### smartrepair® rosa

Presentación  
normal rosa 03364  
Jeringa de aplicación 3 g  
Aguja de aplicación 8 pz.

### smartrepair® set 02694

Jeringa de aplicación A2 1,5 g  
Jeringa de aplicación A3,5 1,5 g  
botella smartbond® 5 ml  
smartbrush 5 pz.  
Jeringa de aplicación 6 pz.  
Diagrama de flujos 1 pz.

### Presentación normal

Jeringa de aplicación 1,5 g  
Aguja de aplicación 5 pz.  
A2 02772  
A3 02862  
A3,5 02695

smartbond® 02696  
botella 5 ml  
smartbrush 5 pz.

Aguja de aplicación 02714  
10 pz.

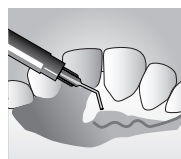
# smartrepair<sup>®</sup> rosa

Resin-based, light-curing model and repair material



## 1. Preparation

Thoroughly rinse and dry the temporary restoration or denture. Roughen and clean all other areas to be treated and completely remove all grinding dust. Apply **smartbond<sup>®</sup>** extraorally with smartbrush covering the whole area and rub in, carefully blow away excess with air syringe and allow to dry for approx. 1 min. When reattaching teeth or fabricating immediate dentures illuminate the areas to be treated and prepare notches or grooves in order to ensure sufficient mechanical retention to the plastic.



## 2. Application

Remove seal and fit the enclosed application needle. These needles enable the material to be applied with pinpoint accuracy and are intended for single use only. Reseal the application syringe after use. Consider an intermediate polymerisation step for layer thicknesses over 2 mm and apply the material in two or more layers and cure. To ensure optimum adhesion of the layers do not remove the surface inhibition layer during application. Do not wipe the surface with isopropanol until application has been completed.



## 3. Curing

**smartrepair<sup>®</sup> rosa** is polymerised by light at a wavelength range of between 360 to 480 nm and can be cured with standard devices within the specified time.

**In the practice:** use a handheld lamp for approx. 40 sec. per surface.

**In the laboratory:** use halogen polymerisation devices for approx. 10 min.,  
UVA tubes for approx. 15 to 20 min.,  
strobe light for approx. 3 minutes.

## Important information

- Use alginate insulation when working on the plaster model.
- Use a suction system when trimming and polishing.
- The constituents of **smartrepair<sup>®</sup> rosa** can trigger allergic reactions in patients who are predisposed to allergies. Wear suitable eye protection and gloves! In such a case further use of the product should be discontinued.
- Avoid contact with the skin and eyes. If accidental contact occurs, rinse under running water and seek medical assistance if necessary.
- Seal bottle carefully immediately after use. Remove the cannula and use the original cap. Use a new application needle for the next treatment.
- Store in a dark place.
- To be used and applied only by qualified personnel.
- Please follow the instructions of the safety data sheet!

# DETAX

GmbH & Co. KG  
Carl-Zeiss-Str. 4 · 76275 Ettlingen/Germany  
Telefon: 07243/510-0 · Fax: 07243/510-100  
www.detax.de · post@detax.de

Made in  
Germany



04/2016

GB

Instructions for use

## Indications for use:

### In the practice:

- Aesthetic adjustment and correction of the gingival areas of temporary crowns and bridge restorations.
- Chairside repairs of acrylic resin based dentures and correction of air voids, cracks and pores in these dentures
- Reattachment of teeth to dentures

### In the laboratory:

- Repairs of fractures and denture bases
- Denture base extension and contouring
- Completing of partial dentures and relinings
- Fabrications of small single tooth immediate dentures

## Technical data:

- **Volume:** 3 g syringe
- **Dosage and application:** direct application by application syringe
- **Product colour:** transparent pink
- **Curing:** By light at a wave length of 360 to 480 nm
- **Application:** At 23°C ± 2°C
- **Storage:**



Protect from heat and exposure to sunlight

## Ordering information:

**smartrepair<sup>®</sup> rosa**  
Standard pack pink 03364  
Application syringe 3 g  
Application needles 8 pcs.

**smartrepair<sup>®</sup>**  
**smartrepair<sup>®</sup> set** 02694  
Application syringe  
A2 1,5 g  
Application syringe  
A3.5 1,5 g  
smartbond<sup>®</sup> bottle 5 ml  
smartbrush 5 pcs.  
Application needles 6 pcs.  
Flowchart 1 pc.

**Standard pack**  
Application syringe 1,5 g  
Application needles 5 pcs.  
A2 02772  
A3 02862  
A3.5 02695

smartbond<sup>®</sup> 02696  
bottle 5 ml  
smartbrush 5 pcs.

Application needles 02714  
10 pcs.

# smartrepair® rosa



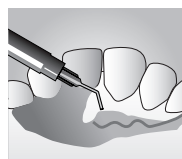
Инструкция по применению

Ремотно-моделировочный материал, светоотверждаемый, на основе полимера



## 1. Подготовка

Тщательно промыть и высушить временную конструкцию или протез. Придать шероховатость обрабатываемым поверхностям, очистить, тщательно удалить всю абразивную пыль. Нанести кроющий слой **smartbond®** вне полости рта с помощью **smartbrush** и втереть, осторожно продуть сжатым воздухом и оставить сохнуть примерно на 1 минуту. При последующем закреплении зубов или изготовлении провизорного протеза облучить зубы светом и снабдить насечками или бороздками, чтобы обеспечить достаточную механическую ретенцию к полимеру.



## 2. Применение

Вынуть пробку и установить прилагаемую аппликационную иглу. Иглы обеспечивают точное точечное нанесение и предназначены для однократного применения. Шприц для нанесения снова закрыть после применения. При толщине слоя более 2 мм выполнять промежуточную полимеризацию, наносить и полимеризовать материал в два или несколько слоёв. Для этого не удалять поверхностный ингибированный слой, чтобы обеспечить оптимальное сцепление слоёв. Лишь после окончательного завершения протереть поверхность изопропанолом.



## 3. Отверждение

**smartrepair® rosa** полимеризуется светом с частотой волны от 360 до 480 нм и может отверждаться с помощью стандартных устройств в течение указанного времени.

**Практика:** с помощью ручной лампы, около 40 с на каждую поверхность

**Лаборатория:** галогеновые световые приборы около 10 мин.,

УФ-лампы около 15 – 20 мин.,

стробоскоп около 3 мин.

## Важные указания

- При работах на гипсовой модели использовать альгинатную изоляцию.
- При отделке и полировке работать с применением вытяжки.
- Компоненты **smartrepair® rosa** могут вызывать аллергические реакции у предрасположенных к ним пациентов. В этом случае следует отказаться от дальнейшего применения изделия.
- Избегать контакта с кожей и глазами. Использовать защитные перчатки и очки! При случайном контакте промыть достаточным количеством проточной воды, при необх. обратиться к врачу.
- Тщательно закрывать после использования. Удалить канюлю и использовать оригинальную пробку. При следующем применении использовать новую иглу.
- Хранить в тёмном месте.
- Приготовление и применение разрешаются только квалифицированному персоналу.
- Принять во внимание данные паспорта безопасности материала!

## Области применения:

### Практика:

- Эстетическая подгонка и коррекция десневых областей временных коронок и мостовидных конструкций.
- Ремонт Chairside протезов на акрилатной основе и их коррекция при наличии пузырьков, трещин и пористости
- Повторное крепление зубов к протезам

### Лаборатория:

- Ремонт в случае поломки, ремонт основ протезов
- Дополнение и контурирование в области основы
- Частичные небольшие доделки и перебазировки
- Изготовление небольших однозубых провизорных протезов

## Технические характеристики:

### Объём:

3 г шприц

### Дозирование и нанесение:

Прямое нанесение с помощью шприца

### Цвет продукта:

прозрачно-розовый

### Отверждение:

Свет с длиной волны 360 - 480 нм

### Приготовление:

При 23 °C ± 2 °C

### Хранение:

25 °C  
77 °F  
36 °F

Беречь от жары и солнечного света

## Информация для заказа:

### smartrepair® rosa

Стандартная упаковка rosa

03364

Шприц для нанесения 3 г

Аппликационные иглы 8 шт.

### smartrepair® set

02694

Шприц для нанесения

A2 1,5 г

Шприц для нанесения

A3,5 1,5 г

smartbond® флакон 5 мл

smartbrush 5 шт.

Аппликационные иглы 6 шт.

Схема 1 шт.

### Стандартная упаковка

Шприц для нанесения 1,5 г

Аппликационные иглы 5 шт.

A2 02772

A3 02862

A3.5 02695

smartbond® 02696

Флакон 5 мл

smartbrush 5 шт.

### Аппликационные иглы

10 шт. 02714



# smartrepair® rosa

IT

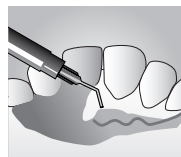
Istruzioni per l'uso

**Materiale di modellazione e riparazione, fotopolimerizzante, a base di resina**



## 1. Preparazione

Sciquare a fondo e asciugare il provvisorio o la protesi. Irruvidire le superfici da lavorare e rimuovere completamente il pulviscolo di rettifica. Applicare extraoralmente uno strato coprente di **smartbond®** con smartbrush frizionando; rimuovere il materiale in eccesso con un getto leggero di aria compressa e lasciare asciugare per ca. 1 minuto. Per il fissaggio di denti o la realizzazione di protesi immediate, sabbiare i denti e praticare tacche o scanalature per garantire una sufficiente ritenzione meccanica alla resina.



## 2. Applicazione

Rimuovere il cappuccio e montare il puntale applicatore fornito. Il puntale è monouso e consente un'applicazione estremamente precisa. Dopo l'uso richiudere la siringa per applicazione. In caso di strati di materiale di spessore superiore a 2 mm, osservare una fase intermedia di polimerizzazione tra l'applicazione dei vari strati. A questo scopo evitare di rimuovere lo strato di inibizione superficiale, in modo da garantire un'adesione ottimale degli strati. Solo a preparazione ultimata pulire la superficie con un panno imbevuto di isopropanolo.



## 3. Polimerizzazione

**smartrepair® rosa** fotopolimerizza a lunghezze d'onda comprese tra 360 e 480 nm e può essere polimerizzato con comuni dispositivi nell'intervallo di tempo indicato.

**Studio dentistico:** con lampada portatile ca. 40 sec. per superficie

**Laboratorio:** lampada fotopolimerizzatrice alogena ca. 10 min,

tubi UVA ca. 15-20 min;

lampada stroboscopica 3 min.

## Avvertenze importanti

- Durante la lavorazione sul modello in gesso utilizzare un isolante a base di alginato.
- Durante la rifinitura e lucidatura utilizzare un impianto di aspirazione.
- I componenti di **smartrepair® rosa** possono causare reazioni allergiche in soggetti predisposti. In questi casi sospendere l'utilizzo del prodotto.
- Evitare il contatto con pelle e occhi. Proteggersi gli occhi ed usare guanti adatti! In caso di contatto accidentale, sciacquare abbondantemente con acqua corrente e se necessario rivolgersi al medico.
- Richiudere accuratamente la siringa subito dopo l'uso. Rimuovere il puntale e utilizzare il cappuccio originale. Per l'applicazione successiva utilizzare un nuovo puntale applicatore.
- Conservare al riparo dalla luce.
- Lavorazione e applicazione riservate a personale specializzato.
- Attenersi alla scheda tecnica di sicurezza!

## Campo d'impiego:

### Studio dentistico:

- Adattamento estetico e correzione di settori gengivali di corone e ponti provvisori.
- Riparazioni alla poltrona di protesi con base in acrilato e relativa correzione di bolle, crepe e pori
- Rifissaggio di denti alla protesi

### Laboratorio:

- Riparazioni di fratture e di basi di protesi
- Completamento e profilatura di basi
- Piccole finiture e ribasature parziali
- Realizzazione di piccole protesi immediate monoelemento

## Dati tecnici:

### ■ Volume:

siringa da 3 g

### ■ Dosaggio e

### applicazione:

applicazione diretta mediante siringa

### ■ Colore del prodotto:

rosa-trasparente

### ■ Polimerizzazione:

luce con lunghezza d'onda da 360 a 480 nm

### ■ Lavorazione:

a 23 °C ± 2 °C

### ■ Conservazione:



Tenere lontano da fonti di calore e irradiazione solare

## Specifiche di ordinazione:

### smartrepair® rosa

Confezione standard

rosa **03364**

Siringa per applicazione 3 g  
Puntali applicatori 8 pz.

### smartrepair®

kit smartrepair® **02694**

Siringa per applicazione  
A2 1,5 g  
Siringa per applicazione  
A3,5 1,5 g  
Flacone smartbond® 5 ml  
smartbrush 5 pz.  
Puntali applicatori 6 pz.  
Flowchart 1 pz.

### Confezione standard

Siringa applicatrice 1,5 g  
Puntali applicatori 5 pz.  
A2 **02772**  
A3 **02862**  
A3,5 **02695**

### smartbond® **02696**

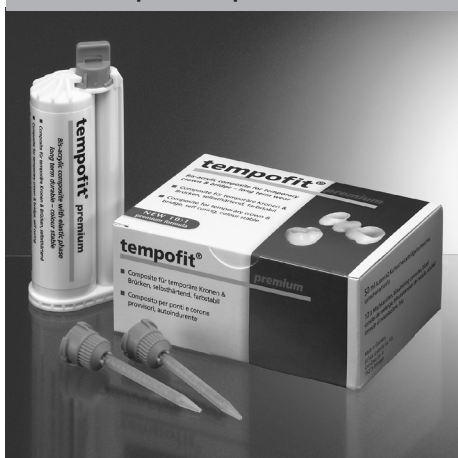
Flacone 5 ml  
smartbrush 5 pz.

Puntali applicatori **02714**  
10 pz.

# smartrepair®

## DETAX temporary treatment

### tempofit® premium



bis-acrylic composite 10:1

### tempofit® duomix



handmix in dispenser 5:1

### tempolink® single



temporary fixing cement 1:1

### smartrepair®



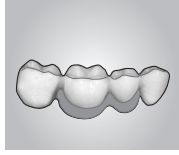
repair material for tempofit®

# smartrepair® rosa

TR

Kullanım Talimatları

Resin bazlı ışıkla sertleşen model ve tamir materyali



## 1. Preparasyon

Geçici restorasyon veya protez iyice yıkanır ve kurutulur. Tüm diğer alanlar pürüzlendirilir ve temizlenir, tüm talaşlar ve artık materyaller tamamen temizlenmelidir. **smartbond® smartbrush** ile tüm alana sürülerek uygulanır, yaklaşık 1 dakika hava ile kurutulur ve fazla materyal uzaklaştırılır. Uzatılan dişlerde veya immediate yapılan protezlerde renklendirilmiş alanlarda ön işlem yapılmalıdır ve plastik üzerinde mekanik tutunma sağlamak için tirtıklar veya oluklar oluşturulmalıdır.



## 2. Uygulama

Açılmış uygulama iğneleri atılır. Bu iğneler gerekli materyalin tam ve milimetrik olarak kullanılabilmesi için tasarlanmış tek kullanımlık ürünlerdir. Kullandıktan sonra uygulama şırıngası yeniden örtülür. Başlangıçtaki polimerizasyon basamağında film kalınlığı 2mm civarındadır ve iki veya daha fazla tabaka ürün uygulanıp her seferinde sertleştirilir. Ürünün optimum tutunması için uygulama sırasında oluşan yüzey inhibisyon tabakasının uzaklaştırılmaması gerekir. Uygulama tamamlanıncaya kadar yüzeye isopropanol uygulanmaz.



## 3. Polimerizasyon

**smartrepair® rosa** 360 ile 480 nm dalga boyu aralığında standart cihazlar ile spesifik zaman diliminde ışıkla sertleştirilir.

**Klinik uygulamada:** Her bir yüzeye yaklaşık 40sn ışık uygulanır.

**Laboratuvar uygulamasında:** Halojen ışık polimerizasyon cihazı ile 10 dakika, UVA ışık kaynağında yaklaşık 15 ile 20 dakika, spot ışık kaynağı ile yaklaşık 3 dakika.

## Önemli çalışma ipuçları

- Alçı modelde çalışırken aljiat lakı kullanılır.
- Polisaj ve tesviye yaparken sakşın sistemi kullanılır.
- **Smartrepair® rosa** içeriğindeki maddelere karşı duyarlılığı olan hastalarda alerjik reaksiyonlar oluşabilir. Böyle bir durumda ürün kullanımı sonlandırılmalıdır.
- Göz ve ciltle temasından kaçının. Koruyucu gözlük ve eldiven takınız! Kazayla göz ve ciltle teması olursa bol su ile yıkanır ve gerekirse tıbbi yardım alınır.
- Kullandıktan sonra şişenin ağzı hemen örtülür. Kanül çıkarılır ve orijinal kapak takılır. Bir sonraki uygulama için yeni iğne kullanılır.
- Karanlık ortamda saklanır.
- yetkili kişi tarafından kullanılmalı ve uygulanmalıdır.
- Emniyet veri sayfasını dikkatle okuyunuz!

## Endikasyonları:

### Klinik pratiğinde:

- Geçici kron ve köprülerin dişeti bölgesinde estetik düzeltmeler yapmak için kullanılır.
- Akrilik bazlı protezlerdeki hava kabarcıklarının, gözenelerinin, küçük çatlaklarının hasta başında tamiri ve düzeltilmesi için kullanılır.
- Proteze dişlerin yeniden dizilmesinde kullanılır.

### Laboratuvarında:

- Protez kırıklarının ve protezlerin tamirinde kullanılır.
- Protez tabanının genişletilmesi ve kontur yapılması için kullanılır.
- Parsiyel protezlerin tamamlanması ve besleme yapılması için kullanılır.
- İmmediate protezde küçük tek diş yapımında kullanılır.

## Teknik Veriler:

### ■ Miktar:

3 gr şırınga

### ■ Doz ve uygulama:

Uygulama şırıngası ile doğrudan uygulanır.

### ■ Ürün Rengi:

Transparan pembe

### ■ Polimerizasyon:

360 ile 480 nm dalga boyu

aralığında ışın dolgu

cihazı

### ■ Uygulama:

23 °C ± 2 °C sıcaklıkta

### ■ Saklama

2 °C

36 °F

25 °C

77 °F

Ürün sıcak ve güneş ışığından uzak tutulmalıdır.

## Sipariş bilgileri:

### smartrepair® rosa

#### Standard paket

pembe	03364
Uygulama şırıngası	3 gr
Uygulama iğneleri	8 adet

### smartrepair® set

Uygulama şırıngası	02694
A2	1.5 gr
Uygulama şırıngası	
A3,5	1.5 gr
smartbond® şişe	5 ml
Smartbrushes	5 adet
Uygulama iğneleri	6 adet
Talimat cetveli	1 adet

#### Standard paket

Uygulama şırıngası	1.5 gr
Uygulama iğneleri	5 adet
A2	02772
A3	02862
A3,5	02695

### smartbond®

Şişe	02696
Smartbrushes	5 adet

### Uygulama iğneleri

iğneler	02714
	10 adet