

## Auf einen Blick

Farbe:	Zahnfarben
Verarbeitungszeit:	ca. 4 Minuten
Aushärtezeit:	ca. 1 Minute
Polymerisationsende:	ca. 5 Minuten
Lichtspektrum:	ca. 360-410 nm
Verarbeitungstemperatur:	Bei Raumtemperatur

## Warnhinweise / Nebenwirkungen

Enthält Acrylharz; Dibenzoylperoxid; Diphenyl (2,4,6-trimethylbenzoyl) phosphinoxid. Kann allergische Hautreaktionen verursachen.

Giftig für Wasserorganismen mit langfristiger Wirkung.  
Schutzhandschuhe / Schutzkleidung / Augenschutz tragen.  
Einatmen von Staub / Rauch / Gas / Nebel / Dampf / Aerosol vermeiden.

BEI KONTAKT MIT DER HAUT: Behutsam mit viel Wasser und Seife waschen. Bei Hautreizung oder -ausschlag: Ärztlichen Rat einholen / ärztliche Hilfe hinzuziehen.

## Lagerungshinweis / Haltbarkeit

Lagerung bei 4 bis 25°C. Spritzen vor Hitze und direkter Sonneneinstrahlung schützen.

## Entsorgungshinweis

Inhalt / Behälter in Übereinstimmung mit den örtlichen Vorschriften der Entsorgung zuführen.

## Liefereinheiten

2 x 16 g **Majesthetik®-Stumpfix®** in Doppelkammerspritzen inkl. 16 x **Majesthetik®-Stumpfix® Automix-Kanülen**

5 x 16 g **Majesthetik®-Stumpfix®** in Doppelkammerspritzen

1 x 50 ml **Majesthetik®-Stumpfix® Separator**

1 x 40 **Majesthetik®-Stumpfix® Automix-Kanülen**

1 x **Majesthetik® Fixierungslampe**

1 x 100 **Majesthetik®-Retentionspins**

1 x 500 **Majesthetik®-Retentionspins**

1 x **pico-light LED**

## Hotline

Bei Fragen rund um das Thema **Majesthetik®-Stumpfix®** steht Ihnen das Team von Da Vinci Dental unter der Telefonnummer +49 2225 10027 gerne zur Verfügung.



Da Vinci Dental Ludwig & Trombin GbR  
Glockengasse 3  
53340 Meckenheim

Telefon +49 2225 10027  
Fax +49 2225 10116  
Internet [www.davincidental.de](http://www.davincidental.de)  
E-Mail [leonardo@davincidental.de](mailto:leonardo@davincidental.de)



Haben Sie noch Fragen?  
Rufen Sie uns an! Wir beraten Sie gerne.

picodent®  
Dental-Produktions- und Vertriebs-GmbH  
Lüdenscheider Str. 24-26  
51688 Wipperfürth

Telefon +49 2267 6580-0  
Fax +49 2267 6580-30  
Internet [www.picodent.de](http://www.picodent.de)  
E-Mail [picodent@picodent.de](mailto:picodent@picodent.de)

Das Produkt wurde für den Einsatz im Dentalbereich entwickelt und muss gemäß Gebrauchsinformation verwendet werden. Für Schäden, die sich aus anderweitiger Verwendung ergeben, übernimmt der Hersteller keine Haftung. Darüber hinaus ist der Verwender verpflichtet, das Material eigenverantwortlich vor dessen Einsatz auf Eignung und Verwendungsmöglichkeit für die vorgesehenen Zwecke zu prüfen, zumal wenn diese nicht in der Gebrauchsinformation aufgeführt sind.

## Legende

	Chargenbezeichnung		Achtung
	Verwendbar bis		Umwelt
	Gebrauchsinfo beachten		Empfohlene Lagertemperatur

## Da Vinci's

# Majesthetik®

Line



Gebrauchsinformationen

# Majesthetik® - Stumpfix®

Dualhärtendes Stumpfmaterial



## Beschreibung

**Majesthetik®-Stumpfix®** ist ein dualhärtendes Stumpfmaterial zur Herstellung von hochpräzisen Kunststoffstümpfen nach Überabformungen von manuell oder CAD/CAM gefertigten EM-, NEM- und ZrO<sub>2</sub> Gerüsten und Frässtümpfen in der Zahntechnik. **Majesthetik®-Stumpfix®** vereint sowohl Licht-, als auch die Selbsthärtung. Die **Majesthetik® Fixierungslampe** ermöglicht die einfache Fixierung der **Majesthetik®-Retentionspins** im Stumpf und somit ein schnelles rationelles Arbeiten. Die Selbsthärtung gewährleistet eine zuverlässige Tiefenpolymerisation.

## Eigenschaften und Vorteile

Das zahnfarbene Material erhöht die Ästhetik bei der Modellherstellung und verhindert insbesondere bei Objekten aus ZrO<sub>2</sub> ein Durchscheitern des Untergrunds. Das definierte Mischungsverhältnis der beiden Komponenten ermöglicht hochpräzise, reproduzierbare Ergebnisse und verhindert unverhältnismäßige Schrumpfungen. **Majesthetik®-Stumpfix®** verhält sich aufgrund seiner hohen Endhärte temperaturstabil beim Abdampfen und Fräsen.

## Zusammensetzung

Zubereitung aus Acrylharzen und Initiatoren.

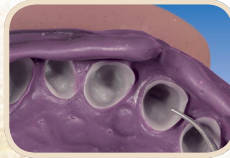
## Kontraindikationen

**Majesthetik®-Stumpfix®** ist nicht zur Verwendung im Mund geeignet.

## Hinweise

**Majesthetik®-Stumpfix®** härtet nur auf EM-, NEM- und ZrO<sub>2</sub> Untergründen aus. **Die direkte Anwendung auf jeglichen Abformmaterialien (Silikon, Alginate, etc.) ist nicht möglich.**

## Anwendung



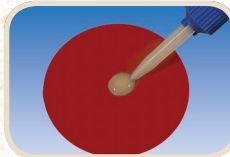
1. Vor der Herstellung der Stümpfe, evtl. vorhandene Unterschnitte der Kroneninnenfläche wie gewohnt mit Wachs ausblocken. Bei Bedarf können Metallkronen und Frässtümpfe dünn mit **Majesthetik®-Stumpfix® Separator** isoliert werden. Zirkonkronen benötigen keine Isolierung.



2. Abformung, **Majesthetik®-Retentionspins** und **Majesthetik® Fixierungslampe** oder **pico-light LED** bereitlegen. Die **Majesthetik® Fixierungslampe** ist durch Betätigen des Schiebers auch im Dauerbetrieb nutzbar.



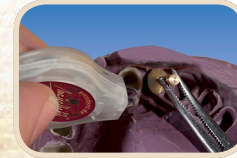
3. **Majesthetik®-Stumpfix® Automix-Kanüle** auf die Doppelkammerspritze aufsetzen.



4. Material ausdrücken, die erste, etwa linsengroße Menge verwerfen.



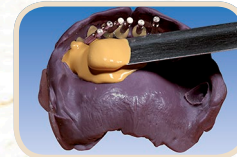
5. **Majesthetik®-Stumpfix®** bis zum Kronenrand in das Objekt einfüllen.



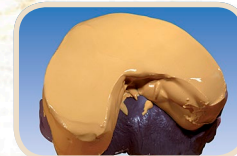
6. Fixieren des Pins mithilfe der **Majesthetik® Fixierungslampe** für etwa 10 Sekunden, alternativ mit der **pico-light LED**. Der Abstand zwischen Lampe und Objekt sollte etwa 2 cm betragen. **Hinweis:** Die Fixierungslampe dient nicht der Aushärtung des Stumpfes, sondern ausschließlich zur korrekten Positionierung und Fixierung des Pins. Die Polymerisation von **Majesthetik®-Stumpfix®** erfolgt selbsthärtend ohne Licht.



7. Für die weitere Herstellung von Stümpfen, Wiederholung der Schritte 5-7.



8. Anschließend die Abformung mit Zahnkranzgips (z. B. quadro-rock® plus, picodent) ausgießen.



9. Aushärten lassen und entformen.



10. Modelle können wie gewohnt abgedampft werden. Eine evtl. auftretende Inhibitionsschicht kann auch mit Alkohol entfernt werden.



*Sehen Sie selbst, wie schnell, einfach und hochpräzise Sie mit **Majesthetik®-Stumpfix®** Kunststoffstümpfe herstellen.*