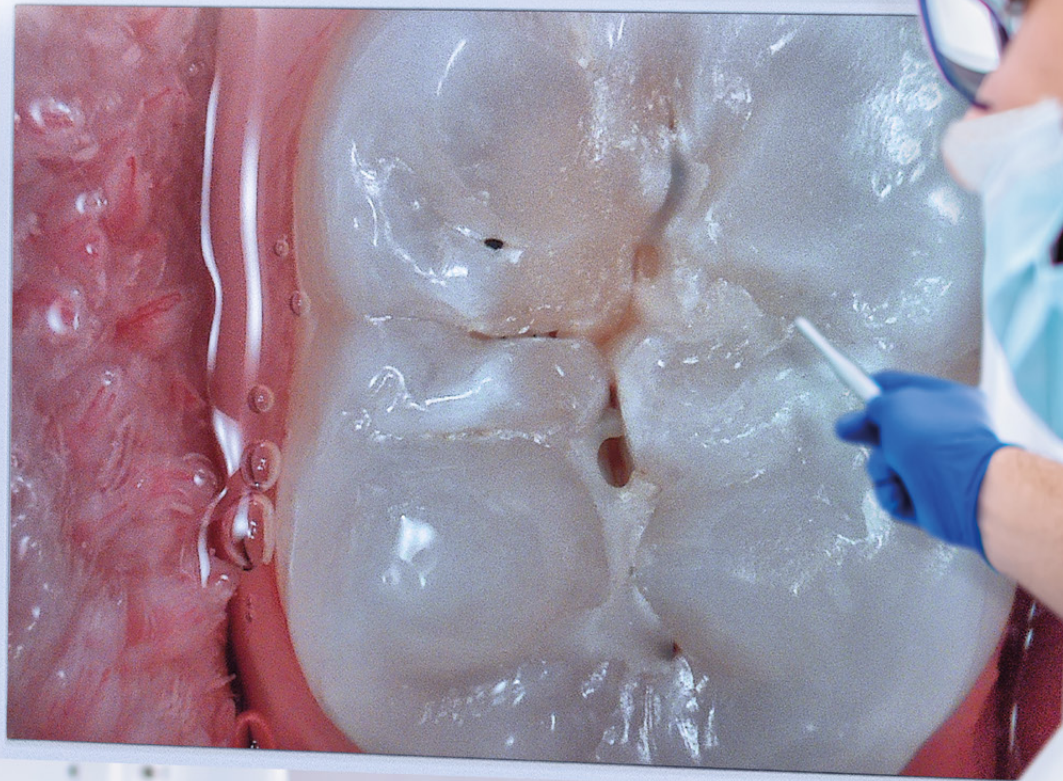


C50

FULL-HD-KAMERA



**Your view.
Where others
can only imagine**

ACTEON

Bemer- kenswert. Klinisches Sichtfeld

FULL HD

**Scharfe,
detailreiche
Bilder**

- **Sichere** Enddiagnose
- Erhöhte **Behandlungs-
akzeptanz**

ANSICHTS- MODUS

**Wiedergabe von
natürlichen
Farben**

- **Direkte** Patienten-
aufklärung
- Ideal für den
Vergleich von
Zahnverfärbungen
und den **Austausch
mit Patienten**

AUTO- FOKUS

**Zeitersparnis
und höhere
Bildschärfe**

- **Intuitiv** für den Arzt
- Höherer **Patientenkomfort**



- **Einfachere** klinische
Beurteilung
- **Bessere Kommunikation**
zwischen Arzt und Patient

- **Benutzerfreundliches**
Produkt für ein optimiertes
Verfahren
- **Schneller Wechsel:** in **einer
Sekunde** von einem Modus
zum anderen

MAKRO- ANSICHT

**Bessere
Darstellung
von Fissuren
und Karies**

TIEFEN SCHÄRFE

**5 verfügbare
Modi* in
EINER Kamera**

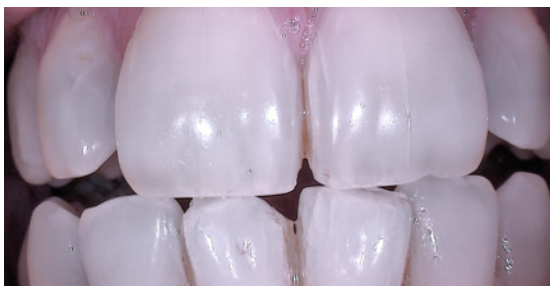
*Die 5 Modi sind: Makro, Porträt, Lächeln, Zahn und Intraoral



Auf Knopfdruck. Alles, was Sie sehen müssen

Hervorragende Sicht mit dem Tageslichtmodus

- Bessere Auswertung der Zahnfarben durch die Wiedergabe natürlicher Farben.
- Unterstützung der Krankheitskontrolle und der Nachbehandlung, vereinfacht die Verlaufskontrolle.



Exklusive Makroansicht

- Beste Sichtbarkeit für besonders präzise Diagnosen.



Aber auch ...

- Glasklare Sicht mit höherer Schärfentiefe.
- Eine Kamera für alle Modi: Makro, Intraoral, Einzelzahn, Lächeln und Porträt.

Makro



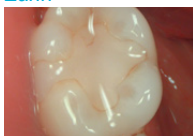
Intraoral



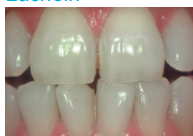
Porträt



Zahn



Lächeln



Bessere Verlaufskontrolle bei Patienten

- Mehr Informationen über Ihre Patienten: Alter, Krankheiten, Ernährung, Mundhygiene usw.
- Dauerhaftes Vertrauen zwischen Ihnen und Ihren Patienten



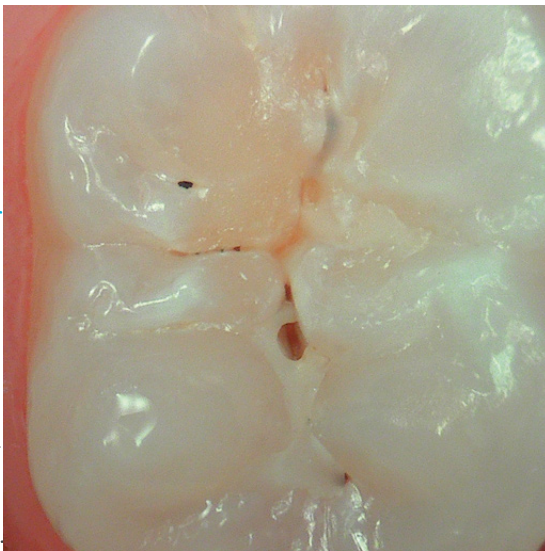


Erstaunlich. Klinische Vielfalt



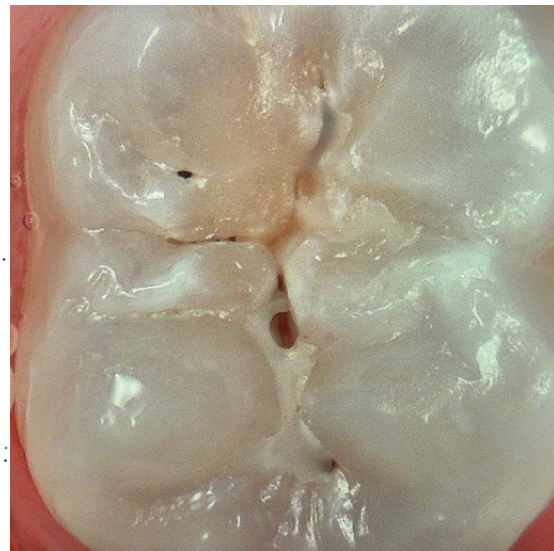
Ansichtsmodi für eine detailreiche und zuverlässige Diagnose

TAGESLICHTMODUS



Aufzeichnung natürlicher Farben für eine bessere Auswertung der Zahnfarbe, Krankheitsbestimmung und Verlaufskontrolle bei Patienten.

TAGESLICHT + MODUS



Hohe Kontraste betonen anatomische Fissuren und Details der Dentinstruktur/-tiefe.

Kameramodi für eine vollständige Verlaufskontrolle bei Patienten



INTRAORALMODUS

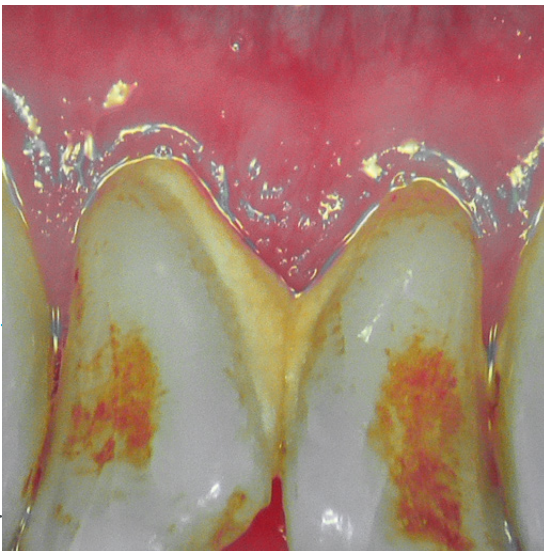
Tägliche zahnmedizinische Verlaufskontrolle

Der Tageslicht- und der Diagnosemodus helfen Ihnen, anatomische Details zu sehen, die für das bloße Auge oder mit einem Spiegel nicht erkennbar sind (dank ihrer Vergrößerung).
Diese Modi ermöglichen es dem Zahnarzt, den „Vorher-Nachher“-Unterschied der Versorgung zu zeigen.



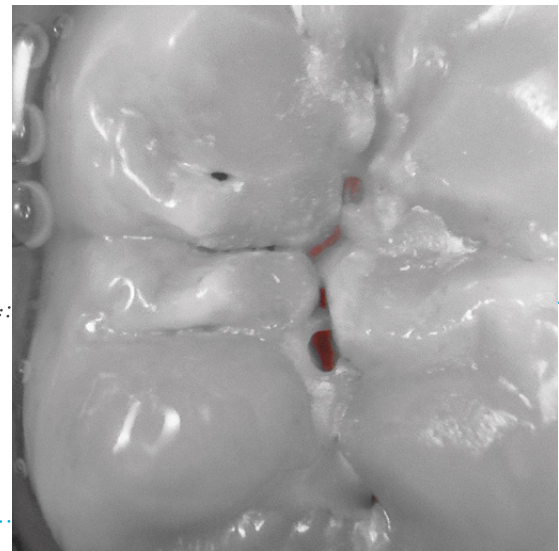
Ein vielseitiges System zur Behandlung unterschiedlichster Fälle

PERIOMODUS



Verbesserte Darstellung von **Zahnbelag** und **Zahnfleischentzündung** dank chromatischer Verstärkung.

KARIESMODUS



Karieserkennung mittels **Fluoreszenztechnik** anhand von LED.



PORTRÄTMODUS kieferorthopädische Verlaufskontrolle

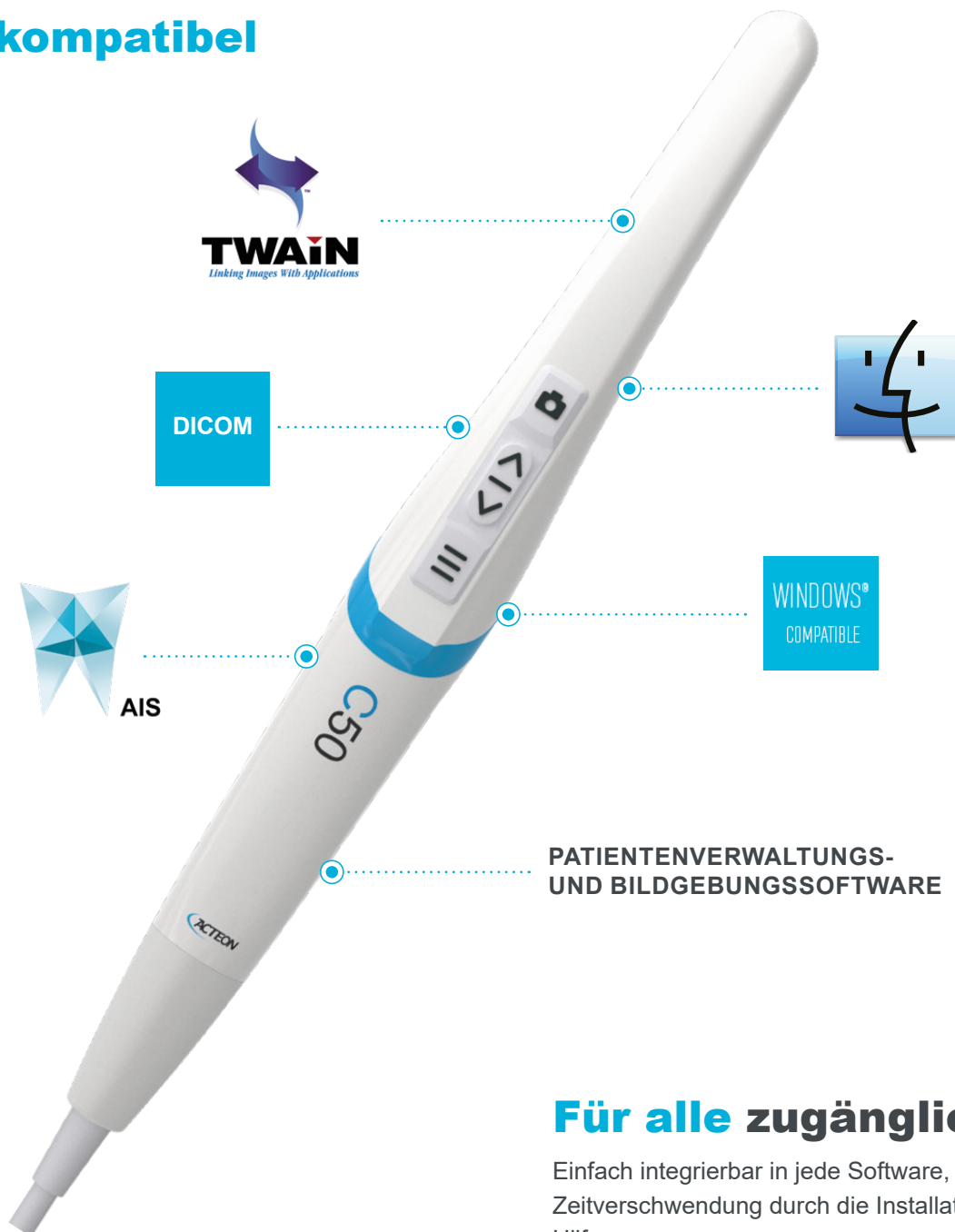
Der Porträtmodus schaltet das LED-Licht aus, um das Gesicht oder die Seite des Patienten aufzunehmen und eine bestmögliche kieferorthopädische Verlaufskontrolle zu ermöglichen.



Hervorragend.
Bewegungs-
freiheit

Befreien Sie sich
von Beschränkungen

Voll kompatibel



PATIENTENVERWALTUNGS-
UND BILDGEBUNGSSOFTWARE

Für alle zugänglich

Einfach integrierbar in jede Software, keine
Zeitverschwendung durch die Installation von
Hilfsprogrammen.



Über die Details hinaus

Patienten werden stärker eingebunden,
da sie schneller die Wichtigkeit der
empfohlenen Behandlung erkennen

**Erhöhte
Behandlungs-
aktzeptanz**

Hebt Krankheiten hervor und erklärt
klinische Verfahren auf verständliche Weise.
Vereinfacht den Dialog, um Einwände und
Patientenbedenken auszuräumen

**Bessere
Patienten-
kommunikation**

Bietet eine effektive Behandlungsplanung, indem
Bilder direkt in der Patientenakte gespeichert
werden. Vergleicht mühelos Bilder von vorherigen
Patiententerminen und überwacht Fortschritte.

**Vertrauensvolle
Patienten-
beziehung**

**Ermöglicht Ihnen, sich auf das
Wichtigste zu konzentrieren:
Ihre Patienten**



Workflows von ACTEON®



Wir wissen, dass Ihre Praxis aufgrund der Patienten, die Sie jeden Tag behandeln, immer **höchst produktiv** bleiben muss.
Darum begleitet ACTEON® Sie bei jedem Schritt **Ihrer Patientenversorgung**, von der Beurteilung über die Diagnose bis zur Behandlungsplanung und -durchführung.

*„Mit den ACTEON®
Bildgebungs- und Ope-
rationsinstrumenten
kann ich schnell eine
Diagnose stellen und die
Behandlungsdauer ist
kürzer denn je.“*

Dr. Al-Qudah, Jordanien
Zahnarzt



*„Ich habe keine Angst
mehr, zum Zahnarzt
zu gehen. In nur einem
schmerzfreien Termin kann
ich meine Mundgesundheit
verbessern.“*

Mahmoud
Patient von Dr. Al-Qudah



An Ihrer Seite. Bei jedem Schritt



**Workflow
zur Karies-
erkennung**



Über den Karieserkennungs-Workflow von ACTEON®

Mit dem ACTEON® Produktangebot für die Karieserkennung können Sie einen effizienten Workflow für die Karieserkennung und Behandlung einführen. Auch können Sie erfolgreicher mit Ihren Patienten kommunizieren und das Vertrauen stärken.



**Prophylaxe-
Workflow**



Über den Prophylaxe-Workflow von ACTEON®

Diese Kombination an Lösungen hilft Zahnärzten, schnell und einfach potenzielle Zahnerkrankungen zu diagnostizieren, wie zum Beispiel Parodontose und Gingivitis. Auch hilft sie, sichere und minimal invasive Verfahren durchzuführen, mit optimaler Versorgung und Komfort für Patienten.

Technische Angaben zur Kamera

Sensor	CMOS
Auflösung	1920 x 1080px
Sensitivität	2 lux
Bild pro Sekunde (FPS)	25 – 30
Seitenverhältnis	16:9
Beleuchtung	6 weiße LED und 2 blaue LED
Fokuseinstellung	Automatischer Fokus oder Einzelfokus
Ansichtmodi	TAGESLICHT-Modus Bei aktivierter Option: TAGESLICHT + Modus, PERIO-Modus und KARIES-Modus
Schärfentiefe	Von Proträt bis Makro
Bildaufnahme	Aufnahmetaste oder Fußschalter (optional)
Sichtwinkel	75°
Kabellänge	3 m
USB-Ausgang	3.0
Verbrauch	4,5W max.
Abmessungen des Handstücks	200 x 30 x 24 mm (L x B x H)
Gewicht des Handstücks	100 g
Internationales Schutzzeichen (IP)	Schutz vor Staub und Wasser IP53

Konfigurationsvoraussetzungen des Computers

Systemanforderungen	Spezifikationen
CPU	Intel Core i5 4 Core 2GHz Generation 8 oder neuer
RAM	8GB
USB-Version	3.0 oder neuer
USB-Chipsatz	Intel oder Renesas
Betriebssystem	ab Windows 10 PRO 64 Bit oder macOS Catalina

Medizinprodukt der Klasse I für die zahnärztliche Versorgung. CE. Nur für die professionelle Zahnpflege. Die Kosten für dieses Medizinprodukt werden nicht von den Krankenkassen erstattet. Gebrauchsanweisung vor Gebrauch sorgfältig lesen.

Hersteller: Sopro® ACTEON® Group (Frankreich)

Erstellt: November 2022

