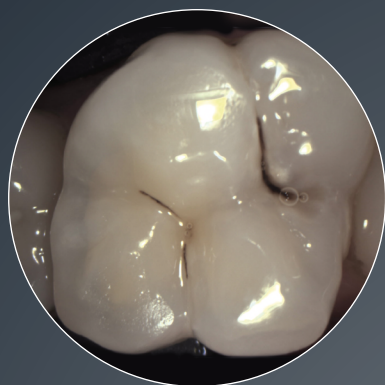
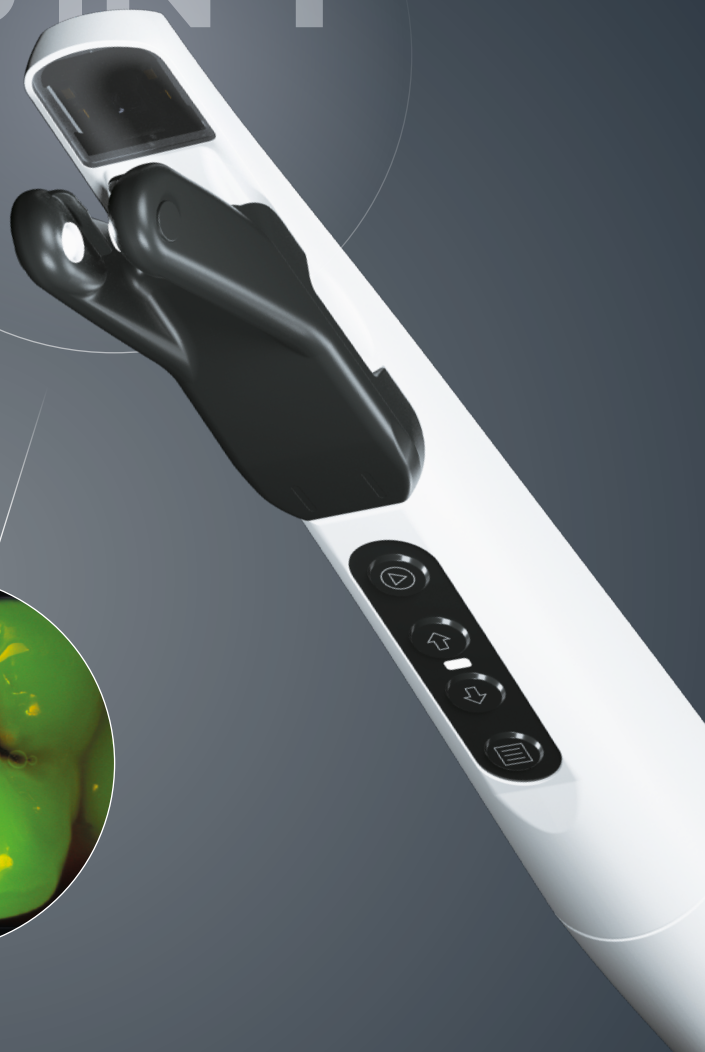
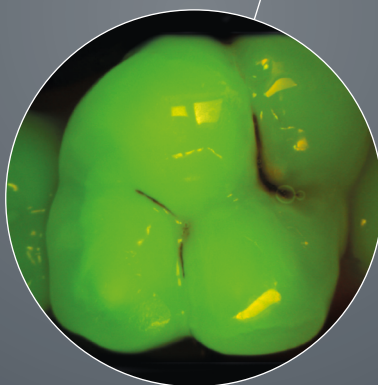
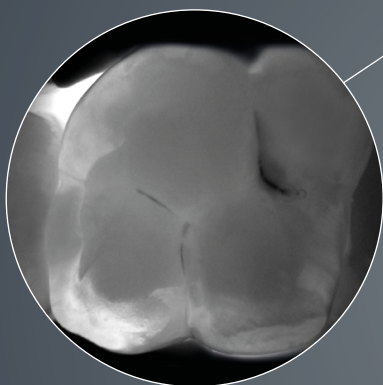


Optionen und Konfigurationen

KaVo DIAGNOcam™ Vision Full HD



3 IN 1



Die einzige Full HD Kamera, die drei klinisch relevante Bilder in weniger als einer Sekunde erstellt.

Intraoral-, Transilluminations- und Fluoreszenz-Aufnahmen zur verlässlichen Kariesfrüherkennung vereint in einer Kamera: Die KaVo DIAGNOcam Vision Full HD liefert Ihnen drei klinisch relevante Full HD Aufnahmen – jederzeit scharf und in weniger als einer Sekunde.

KaVo™ und DIAGNOcam™ sind eingetragene Marken der KaVo Dental GmbH.

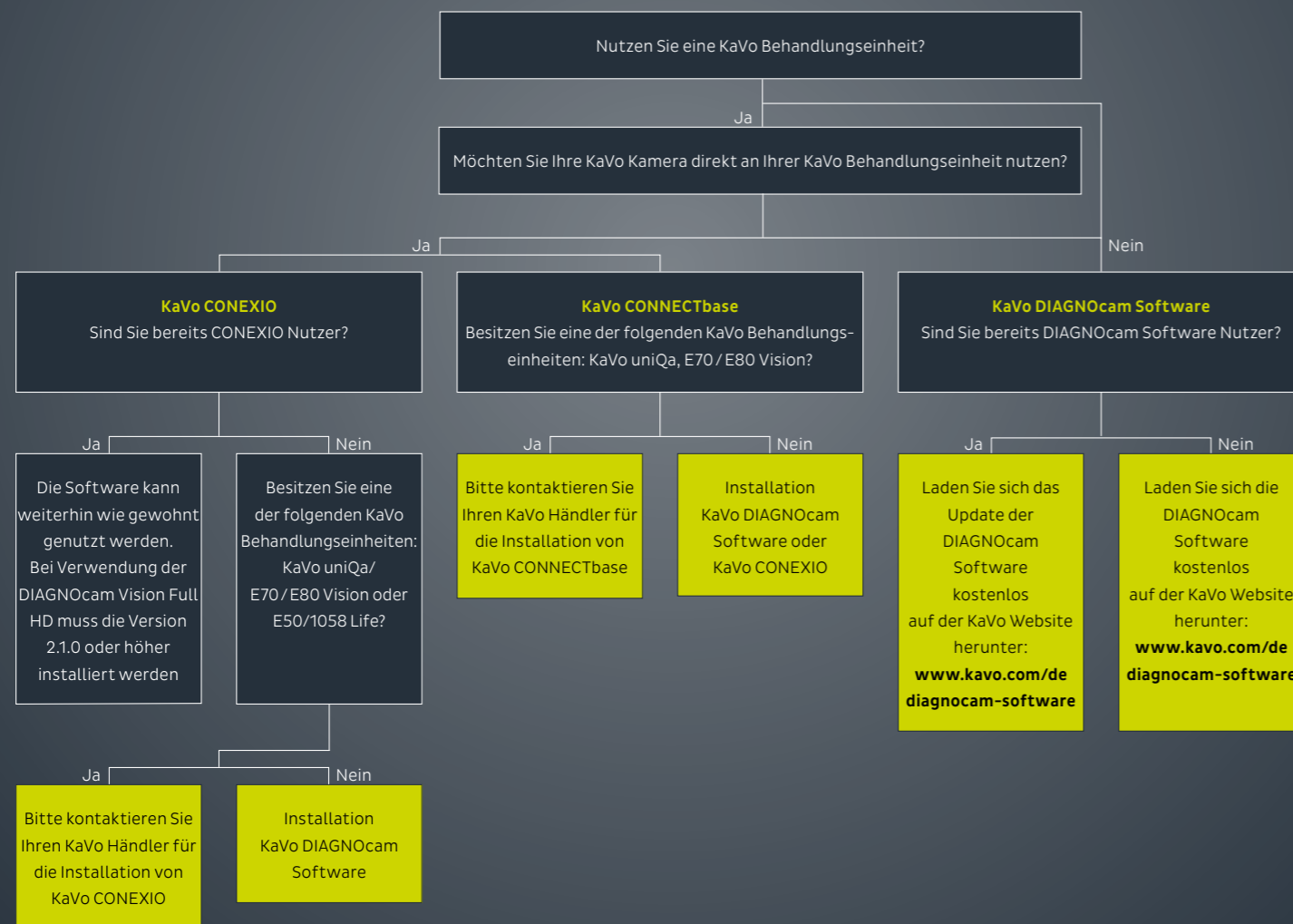
Hardware und Software

KaVo DIAGNOcam™ Vision Full HD

Hardware Optionen:



Software Optionen:



Im Vergleich

KaVo Patientenkommunikationssysteme



	KaVo CONNECTbase	KaVo CONEXIO	KaVo DIAGNOcam Software
Anwendungsbereich	KaVo Behandlungseinheit	KaVo Behandlungseinheit, PC	PC
Produktbeschreibung	Autarkes System integriert in Ihrer KaVo Behandlungseinheit	Software-Installation auf dem PC, verbunden mit Ihrer KaVo Behandlungseinheit	Software-Installation auf dem PC
Software Installation auf PC notwendig?	Nein	Ja	Ja
Integration Praxis-Management-Software möglich?	Zu einem späteren Zeitpunkt verfügbar (Bildübertragung via USB möglich)	Ja	Ja
Anschluss Kameras	<ul style="list-style-type: none"> • KaVo ERGOcam One • KaVo DIAGNOcam • KaVo DIAGNOcam Vision Full HD 	<ul style="list-style-type: none"> • KaVo ERGOcam One • KaVo DIAGNOcam • KaVo DIAGNOcam Vision Full HD 	<ul style="list-style-type: none"> • KaVo DIAGNOcam • KaVo DIAGNOcam Vision Full HD
Bedienung	<ul style="list-style-type: none"> • Kamera Buttons • Touch Display Arztelement • Fußanlasser Behandlungseinheit 	<ul style="list-style-type: none"> • Kamera Buttons • Touch Display Arztelement • Fußanlasser Behandlungseinheit • PC (Maus, Tastatur) 	<ul style="list-style-type: none"> • Kamera Buttons • PC (Maus, Tastatur)
Quellenumschaltung direkt am Arztelement der Behandlungseinheit	Ja (2x HDMI)	Nein	Nicht anwendbar
Bilddarstellung direkt am Arztelement der Behandlungseinheit	Ja	Ja	Nicht anwendbar
Bildvergleiche mit historischen Bildern	Ja	Ja	Ja
Zahnschema und klinischer Überwachungsstatus	Nein	Ja	Ja
Verfügbarkeit Medien (z.B. Bildschirmschoner, Willkommensbildschirm)	Ja	Nein	Nein
Remote Zugriff und Update Behandlungseinheiten	Ja (LAN)	Nein	Nicht anwendbar
Verfügbarkeit KaVo Behandlungseinheiten	KaVo uniQa KaVo E70 / E80 Vision	KaVo uniQa KaVo E70 / E80 Vision KaVo E50 / 1050 Life	Nicht anwendbar

