

**Renfert**

making work easy



**SIMPLEX**

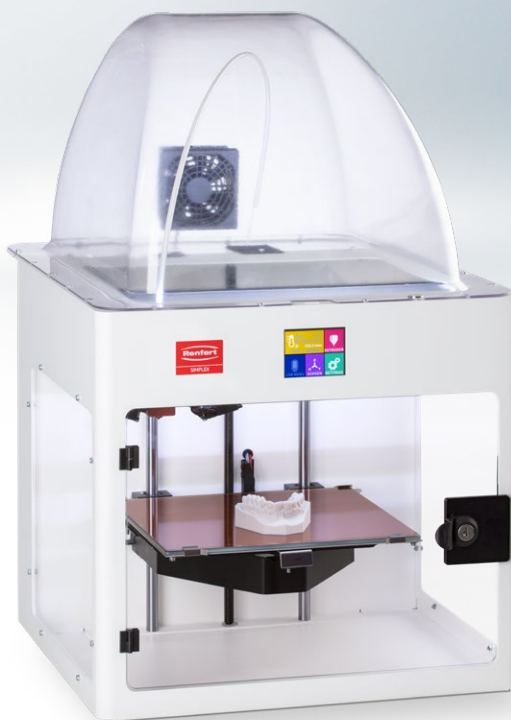
**NOUVEAU** Imprimante 3D à filament

# NOUVEAU SIMPLEX

## Imprimante 3D à filament



SIMPLEX est une imprimante 3D à filament conçue pour les applications dentaires. À l'aide du logiciel slicer mis au point spécialement pour le domaine dentaire et grâce à sa fonctionnalité « Plug and Print », vous pouvez imprimer des modèles de manière simple et fiable. De plus, ces modèles ne sont pas nuisibles à la santé. Le système d'imprimante 3D à filament SIMPLEX est adapté pour toutes les applications de confection de modèles en orthodontie. Comme elle respecte les cotes de manière précise, l'imprimante 3D à filament SIMPLEX permet d'obtenir des résultats de qualité constante et reproductibles. Les modèles 3D produits ne nécessitent aucun traitement supplémentaire.



### Avantages

- Facile à utiliser grâce à la fonctionnalité « Plug and Print ».
- Très bon rendu des détails grâce à une épaisseur de couche allant jusqu'à 50 µm.
- Meilleur confort de travail grâce à un fonctionnement relativement silencieux ( $\leq 49$  dB).

### Détails

- SIMPLEX se compose de l'imprimante 3D à filament SIMPLEX, des logiciels SIMPLEX sliceware et SIMPLEX print, du filament SIMPLEX study model et Renfert CONNECT app.
- Des processus fiables grâce au système de surveillance du filament et la suppression automatique des erreurs.
- Commande intuitive avec écran tactile.
- Enceinte fermée, porte verrouillable et couvercle amovible pour plus de sécurité.



Logiciel slicer SIMPLEX avec paramètres pré-réglés pour l'orthodontie

### Données techniques

|  |                                       |
|--|---------------------------------------|
| Utilisation  | Fabrication de filaments fondus (FFF) |
| Tension de secteur admissible                              | 90–264 V                              |
| Fréquence réseau admissible                                | 50/60 Hz                              |
| Plage de température (Gicleur)                             | 180–260 °C                            |
| Plage de température (Plateau d'impression)                | 50–110 °C                             |
| Épaisseur de couche  | $\geq 50$ µm                          |
| Nombre d'extrudeuses                                       | Single                                |
| Type d'extrudeuse  | All-Metal Hotend                      |
| Vitesse d'impression                                       | 50–200 mm/s                           |
| Précision de la position                                   | 4 x 4 x 2 µm                          |
| Poids (à vide)   | ~16,3 kg                              |
| Dimensions (l x h x p) (Espace de montage)                 | 250 x 200 x 200 mm                    |
| Dimensions (l x h x p) (Boîtier)                           | 406 x 385 x 350 mm                    |
| Dimensions (l x h x p) (Dimensions externes de l'appareil) | 415 x 635 x 500 mm                    |
| Diamètre (Gicleur)   | 0,4 mm                                |
| Diamètre (Filament)  | 1,75 mm                               |

### Référence

|                     |              |
|---------------------|--------------|
| SIMPLEX avec WiFi   | No. 17350000 |
| SIMPLEX             | No. 17351000 |
| Renfert CONNECT app | No. 12345678 |

# NOUVEAU SIMPLEX

## Filaments

### Filament pour la confection de modèles orthodontiques

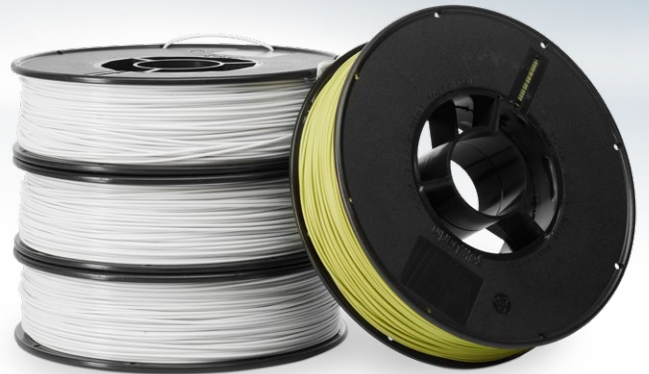
Les filaments spéciaux de grande qualité sont conçus pour répondre aux exigences spécifiques des applications dentaires : ils sont sans danger pour la santé et présentent d'excellentes propriétés mécaniques et physiques. La régularité de la forme et des qualités des filaments ainsi que leur bon respect des cotes garantissent une qualité d'impression détaillée. Vous disposez d'un choix défini de filaments dont chacun est adapté à un domaine d'application particulier.

#### Avantages

- Possibilité d'effectuer un travail de haut niveau avec des matériaux de haute qualité.
- Un processus fiable grâce au choix de filaments adaptés à l'imprimante et aux différentes applications.
- Des modèles 3D confectionnés rapidement et sans risque pour la santé – pas de travaux supplémentaires, pas de nettoyage, pas de photopolymérisation.

#### Détails

- Exempt à 100 % de composants irritants – ne dégage pas de vapeurs nocives pendant l'impression.
- Excellentes propriétés mécaniques et physiques, p. ex. l'adhérence des couches et au plateau.
- Résultats d'impression détaillés et de grande qualité et bonne stabilité de processus grâce à la régularité du diamètre (1,75 mm) et de la rondeur du filament sur toute sa longueur.
- Aucun traitement supplémentaire avec des substances chimiques ou un four UV n'est nécessaire.
- Impression durable, écorespectueuse et économique.
- Couleurs stables, résistant aux UV.
- Fabrication allemande.



Conçu pour la confection de tous les modèles d'ODF



Il est possible de travailler avec le modèle comme d'habitude, sans aucun traitement supplémentaire

# Accessoires

## Impression 3D à filament



**SIMPLEX study model**

Le biofilament SIMPLEX study model de haute définition offre un très bon rendu des détails pour des modèles de planification et diagnostic précis. Contribue au confort de travail car exempt de composants irritants. Ne dégage pas de vapeurs désagréables pendant l'impression, est recyclable et compostable industriellement.

Pour SIMPLEX

Biofilament Ø 1,75 mm,  
1 x 800 g (28 oz.), blanc

Température d'impression: 190–230°C (374–446°F)  
Température du lit: 50–70°C (122–158°F)

No. 17350100



**SIMPLEX working model**

Le biofilament SIMPLEX working model est conçu pour la confection numérique de modèles de travail et offre un très bon rendu des détails. Exempt de composants irritants, ce qui contribue au confort de travail. Ne dégage pas de vapeurs désagréables pendant l'impression, est recyclable et compostable industriellement.

Pour SIMPLEX

Biofilament Ø 1,75 mm,  
1 x 800 g (28 oz.),  
vert viridine

Température d'impression: 190–230°C (374–446°F)  
Température du lit: 50–70°C (122–158°F)

No. 17350200



**SIMPLEX aligner model**

Le filament spécial SIMPLEX aligner model est adapté aux exigences de la confection de gouttières d'alignement et du thermoformage\*. Exempt de composants irritants, ce qui contribue au confort de travail. Ne dégage pas de vapeurs désagréables pendant l'impression. Aucun traitement ultérieur, aucun recuit n'est nécessaire.

\*Pour les feuilles thermoformables d'une épaisseur de ≤ 1,0 mm; sauf Zendura Clear Aligner & Retainer Material  
Pour SIMPLEX

Filament spécial thermorésistant Ø 1,75 mm,  
1 x 800 g (28 oz.), blanc

Température d'impression: 235–255°C (455–491°F)  
Température du lit: 80–95°C (176–203°F)

No. 17350300



**SIMPLEX multi-use model**

Avec une haute teneur en plâtre, le biofilament SIMPLEX multi-use model donne un effet naturel aux surfaces. Très bon rendu des détails pour des modèles de planification et diagnostic précis. Confort de travail car exempt de composants irritants. Ne dégage pas de vapeurs désagréables pendant l'impression, est recyclable et compostable industriellement. Il se laisse très bien travailler avec des instruments rotatifs ou un scalpel.

Pour SIMPLEX

Filament au plâtre  
Ø 1,75 mm, 1 x 800 g  
(28 oz.), blanc plâtre

Température d'impression: 185–220°C (365–428°F)  
Température du lit: 50–70°C (122–158°F)

No. 17350600