

Renfert

making work easy



SIMPLEX

NOVITÀ Stampante 3D a filament

NOVITA SIMPLEX

Stampante 3D a filamento



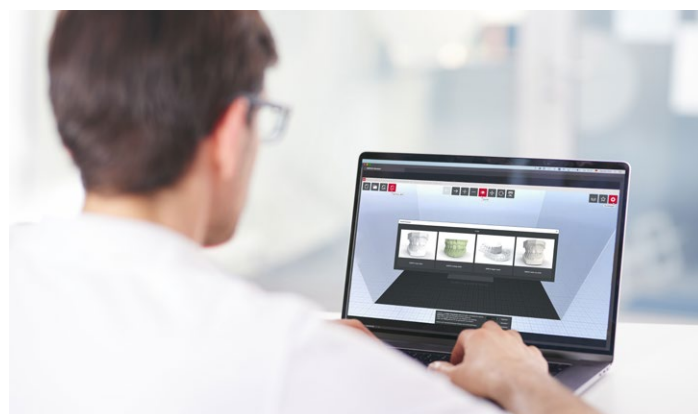
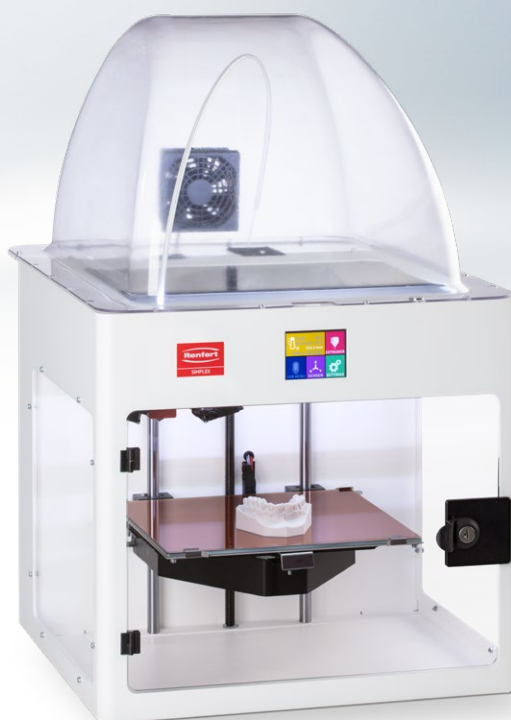
SIMPLEX è una stampante 3D a filamento specifica per il settore dentale. Grazie al software di slicing sviluppato appositamente per il settore dentale e alla funzionalità Plug and Print, è possibile stampare, in modo semplice e affidabile, dei modelli che non sono nocivi per la salute. Il sistema di stampante 3D a filamento SIMPLEX copre l'intera gamma di soluzioni per la realizzazione di modelli ortodontici. Grazie alla sua elevata precisione dimensionale, la stampante 3D a filamento SIMPLEX garantisce risultati costantemente riproducibili. I modelli 3D realizzati non richiedono alcuna fase di finitura.

Vantaggi

- Utilizzo semplice grazie alla funzionalità Plug and Print.
- Risultati precisi fin nei minimi dettagli grazie alla risoluzione degli strati fino a 50 µm.
- Lavoro piacevole grazie a un'emissione sonora ridotta di ≤ 49 dB.

Dettagli

- SIMPLEX è composto dalla stampante 3D a filamento SIMPLEX, dai software SIMPLEX sliceware e SIMPLEX print, dal filamento SIMPLEX study model e da Renfert CONNECT app.
- Processi lavorativi sicuri grazie al sistema di monitoraggio del filamento e alla risoluzione automatica degli errori.
- Navigazione intuitiva tramite schermo tattile.
- Sicurezza garantita grazie all'area di stampa chiusa, allo sportello richiudibile e al coperchio rimovibile.
- Piano di stampa riscaldabile: adesione ottimale e facile pulizia.



SIMPLEX sliceware con preset preinstallati per il settore dell'ortodonzia

Dati tecnici

Applicazione	Fabbricazione a filamento fuso (FFF)
Tensione di rete ammessa	90–264 V
Frequenza di rete ammessa	50/60 Hz
Range temperatura (Ugello)	180–260 °C
Range temperatura (Piano di stampa)	50–110 °C
Risoluzione dello strato	≥50 µm
Quantità di estrusori	Single
Tipo di estrusore	All-Metal Hotend
Velocità di stampa	50–200 mm/s
Precisione della posizione	4 x 4 x 2 µm
Peso (vuoto)	~16,3 kg
Dimensioni (L x A x P) (Area di stampa)	250 x 200 x 200 mm
Dimensioni (L x A x P) (Contenitore)	406 x 385 x 350 mm
Dimensioni (L x A x P) (Dimensioni esterne dell'apparecchio)	415 x 635 x 500 mm
Diametro (Ugello)	0,4 mm
Diametro (Filamento)	1,75 mm

Referenze

SIMPLEX con WLAN	No. 17350000
SIMPLEX	No. 17351000
Renfert CONNECT app	No. 12345678

NOVITA SIMPLEX Filaments

Filamento per la realizzazione di modelli ortodontici

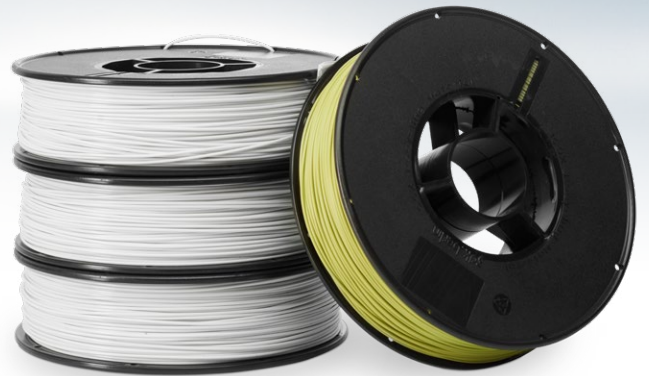
I filamenti speciali di elevata qualità sono ideali per i requisiti specifici richiesti in campo dentale: non sono dannosi per la salute e sono dotati di eccellenti proprietà meccaniche e fisiche. L'elevata consistenza e la stabilità dimensionale dei filamenti permettono un'ottima qualità di stampa fin nei minimi dettagli. La gamma a vostra disposizione contiene dei filamenti selezionati, concepiti per diversi campi di applicazione.

Vantaggi

- Risultati di alto livello con materiali di alta qualità.
- Sicurezza dei processi lavorativi grazie a una selezione di filamenti adeguata al campo di indicazione e alla stampante.
- Fabbricazione di modelli 3D rapida e nel rispetto della salute – finitura, pulizia, fotopolimerizzazione non sono più necessarie.

Dettagli

- Completamente privo di componenti irritanti - nessun vapore nocivo alla salute durante il processo di stampa.
- Eccellenti proprietà meccaniche e fisiche, come adesione dello strato e al piano di stampa.
- Stampa di elevata qualità, stabile durante il processo e risultato di stampa dettagliato grazie al diametro uniforme (1,75 mm) e alla rotondità su tutta la lunghezza del filamento.
- Nessuna necessità di finitura con sostanze chimiche o forni per la polimerizzazione.
- Stampa sostenibile, ecologica ed economica.
- Fedeltà cromatica e resistenza ai raggi UV.
- Prodotto in Germania.



Studiato per l'intera realizzazione di modelli in ambito ortodontico



Senza alcun ulteriore trattamento, si può continuare a lavorare con il modello come di consueto

Accessori

Stampa 3D a filamento

	SIMPLEX study model	<p>Il filamento biologico SIMPLEX study model offre un alto livello di riproduzione dei dettagli e di nitidezza per modelli di pianificazione e diagnostica precisi. Favorisce un lavoro gradevole perchè privo di componenti irritanti. Non produce vapori sgradevoli durante il processo di stampa, è riciclabile e compostabile a livello industriale. Per SIMPLEX</p>	<p>Filamento biologico Ø 1,75 mm, 1 x 800 g, bianco</p> <p>Temperatura di stampa: 190–230°C Temperatura del piano: 50–70°C</p>	No. 17350100
	SIMPLEX working model	<p>Il filamento biologico SIMPLEX working model è studiato per la produzione digitale di modelli di lavoro e vanta una resa ottimale dei dettagli. Favorisce un lavoro gradevole perchè privo di componenti irritanti. Non produce vapori sgradevoli durante il processo di stampa, è riciclabile e compostabile a livello industriale. Per SIMPLEX</p>	<p>Filamento biologico Ø 1,75 mm, 1 x 800 g, verde veronese</p> <p>Temperatura di stampa: 190–230°C Temperatura del piano: 50–70°C</p>	No. 17350200
	SIMPLEX aligner model	<p>Il filamento speciale SIMPLEX aligner model è studiato per soddisfare i requisiti specifici della produzione di allineatori e della termoformatura*. Favorisce un lavoro piacevole perchè non contiene componenti irritanti. Non produce vapori sgradevoli durante la stampa. Non richiede ulteriore trattamento o ricottura. * Per fogli termoplastici con uno spessore di ≤ 1,0 mm; Zendura Clear Aligner & Retainer material escluso Per SIMPLEX</p>	<p>Filamento speciale termo-resistente Ø 1,75 mm, 1 x 800 g, bianco</p> <p>Temperatura di stampa: 235–255°C Temperatura del piano: 80–95°C</p>	No. 17350300
	SIMPLEX multi-use model	<p>Con un alto contenuto di gesso, il filamento biologico SIMPLEX multi-use model crea superfici naturali. Elevata resa dei dettagli per modelli di pianificazione e diagnostica precisi. Lavoro piacevole perchè non contiene componenti irritanti. Non produce vapori sgradevoli durante il processo di stampa, è riciclabile e compostabile a livello industriale. La lavorazione si effettua con strumenti rotanti o bisturi. Per SIMPLEX</p>	<p>Filamento di gesso Ø 1,75 mm, 1 x 800 g, bianco gesso</p> <p>Temperatura di stampa: 185–220°C Temperatura del piano: 50–70°C</p>	No. 17350600