

**Renfert**

making work easy



# SIMPLEX

**NOVIDADE** Impressora 3D de filamento

# NOVIDADE SIMPLEX

## Impressora 3D de filamento

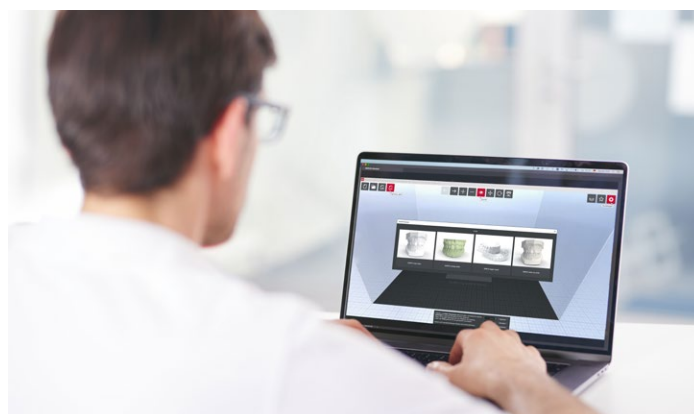
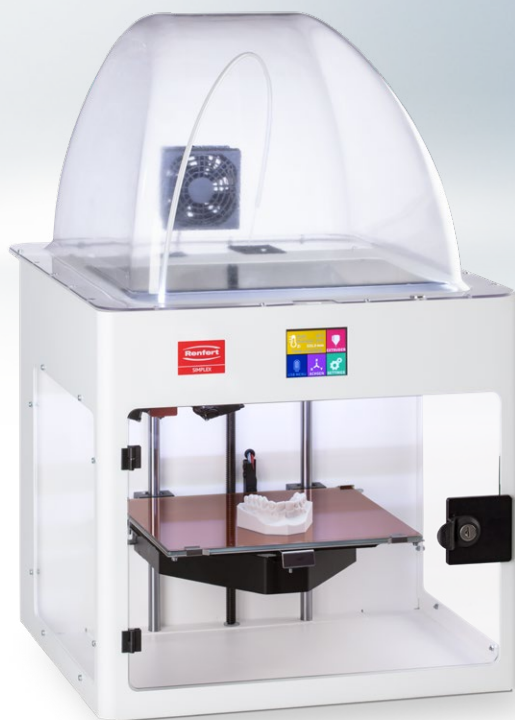
SIMPLEX é uma impressora 3D de filamento específica para Odontologia. Com o software de fatiamento especialmente desenvolvido para a área odontológica, imprime modelos de forma simples e segura via "Plug and Print", que também são inofensivos à saúde. O sistema de impressora 3D de filamento SIMPLEX cobre toda área ortodôntica de confecção de modelos. Com sua alta tolerância dimensional, a impressora 3D de filamento SIMPLEX assegura resultados consistentemente reproduzíveis. Os modelos 3D criados não necessitam de processos posteriormente.

### Vantagens

- Fácil de operar graças ao "Plug and Print".
- Resultados detalhados graças à resolução de níveis até 50 µm.
- Trabalho agradável com pouca emissão de ruído ≤ 49 dB.

### Detalhes

- SIMPLEX composto de impressora 3D de filamentos SIMPLEX, software SIMPLEX sliceware e SIMPLEX print, filamento SIMPLEX study model e Renfert CONNECT app.
- Segurança no processo devido ao sistema de monitoramento de filamento e a solução de problemas automatizado.
- Navegação intuitiva por tela sensível ao toque.
- Segurança graças ao espaço de impressão fechado, porta e cobertura removível.
- Mesa de impressão aquecível: aderência ideal e limpeza fácil.
- Manuseio fácil devido à plataforma de impressão removível.
- WLAN (atualmente UE e EUA) para controle de impressão.
- Trabalhar com filamentos que são inofensivos à saúde.



Software de fatiamento SIMPLEX com pré-definições pré-instaladas para a área de Ortodontia

### Dados técnicos

Aplicação	Fabrico de Filamento Fusível (FFF)
Tensão de rede admissível	90–264 V
Frequência de rede admissível	50/60 Hz
Gama de temperaturas (Bico)	180–260 °C
Gama de temperaturas (Mesa de impressão)	50–110 °C
Resolução de camada	≥50 µm
Quantidade de extrusoras	Single
Tipo de extrusora	All-Metal Hotend
Velocidade de impressão	50–200 mm/s
Precisão de posicionamento	4 x 4 x 2 µm
Peso (vazio)	~16,3 kg
Dimensões (L x A x P) (Espaço de impressão)	250 x 200 x 200 mm
Dimensões (L x A x P) (Base)	406 x 385 x 350 mm
Dimensões (L x A x P) (Dimensões exteriores do dispositivo)	415 x 635 x 500 mm
Diâmetro (Bico)	0,4 mm
Diâmetro (Filamento)	1,75 mm

### Informações para encomenda

SIMPLEX com WLAN	No. 17350000
SIMPLEX	No. 17351000
Renfert CONNECT app	No. 12345678

# NOVIDADE SIMPLEX

## Filaments

### Filamento para a confecção de modelos ortodônticos

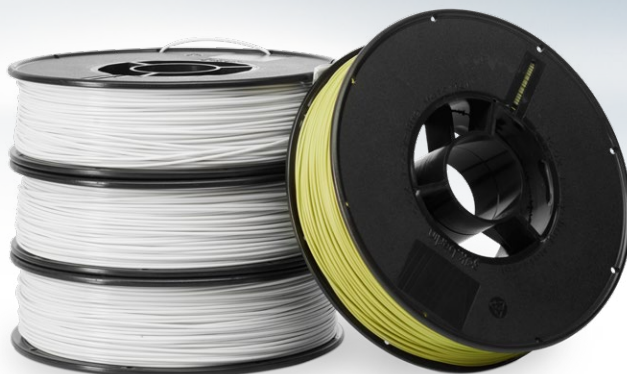
Os filamentos especiais de alta qualidade são adequados para os requisitos especiais na área odontológica: Eles são inofensivos à saúde com excelentes propriedades mecânicas e físicas. A alta consistência e tolerância dimensional dos filamentos permitem uma qualidade de impressão detalhada. Você recebe uma seleção de filamentos definida, determinada e projetada especialmente para cada trabalho.

#### Vantagens

- Trabalho em um alto nível com materiais de alta qualidade.
- Processo confiável com uma seleção de filamentos, adaptados à área de indicação e impressão.
- Criação de modelos 3D economizando tempo e sem prejudicar a saúde – sem processo posteriormente, sem limpeza, sem cura e sem fotopolimerização.

#### Detalhes

- 100% livre de componentes irritantes – sem vapores prejudiciais à saúde durante o processo de impressão.
- Excelentes propriedades de impressão mecânicas e físicas, como adesão da camada e da base de impressão.
- Impressão de alta qualidade estável no processo e resultado de impressão detalhado graças ao diâmetro uniforme (1,75 mm) e circularidade em todo o comprimento do filamento.
- Sem processamento posterior com químicos e forno fotopolimerizador.
- Impressão sustentável, ecológica e econômica.
- Fidelidade de cores, resistente a UV.
- Fabricado na Alemanha.



Desenvolvido para toda a confecção de modelos na área de ortodontia



Sem necessidade de qualquer acabamento, é possível prosseguir o trabalho com o modelo como habitualmente

# Acessórios

## Impressão 3D de filamento

	<b>SIMPLEX study model</b>	<p>O biofilamento SIMPLEX study model oferece um alto nível de reprodução de detalhes e nitidez de desenho para modelos de planejamento e diagnóstico precisos. Promove um trabalho agradável por ser isento de componentes irritantes. Não gera vapores desagradáveis durante a impressão, é reciclável e industrialmente compostável. Para SIMPLEX</p>	<p>Biofilamento Ø 1,75 mm, 1x 800 g, branco</p> <p>Temperatura de impressão: 190–230°C Temperatura da mesa: 50–70°C</p>	<p>No. 17350100</p>
	<b>SIMPLEX working model</b>	<p>O biofilamento SIMPLEX working model se destina à confecção digital de modelos de trabalho e possui um alto nível de reprodução de detalhes. Promove um trabalho agradável por ser isento de componentes irritantes. Não gera vapores desagradáveis durante a impressão, é reciclável e industrialmente compostável. Para SIMPLEX</p>	<p>Biofilamento Ø 1,75 mm, 1x 800 g, verde Viridiano</p> <p>Temperatura de impressão: 190–230°C Temperatura da mesa: 50–70°C</p>	<p>No. 17350200</p>
	<b>SIMPLEX aligner model</b>	<p>O filamento especial SIMPLEX aligner model é feito sob medida para os requisitos da criação de alinhadores e da tecnologia de termoformagem*. Promove um trabalho agradável por ser isento de componentes irritantes. Não produz vapores desagradáveis durante a impressão. Não é necessário pós-tratamento nem recozimento. *Para placas termoformáveis com espessura de ≤ 1,0 mm; exceto Zendura Clear Aligner &amp; Retainer Material Para SIMPLEX</p>	<p>Filamento especial resistente à temperatura Ø 1,75 mm, 1x 800 g, branco</p> <p>Temperatura de impressão: 235–255°C Temperatura da mesa: 80–95°C</p>	<p>No. 17350300</p>
	<b>SIMPLEX multi-use model</b>	<p>O biofilamento SIMPLEX multi-use model assegura uma superfície natural devido a seu alto conteúdo de gesso. Alta reprodução de detalhes para modelos de planificação y diagnóstico precisos. Trabalho agradável por ser isento de componentes irritantes. Não gera vapores desagradáveis durante a impressão, é reciclável e industrialmente compostável. Pode ser processado de forma ideal com instrumentos rotativos ou bisturi. Para SIMPLEX</p>	<p>Filamento de gesso Ø 1,75 mm, 1x 800 g, branco gesso</p> <p>Temperatura de impressão: 185–220°C Temperatura da mesa: 50–70°C</p>	<p>No. 17350600</p>