

# Das Multitalent für die adhäsive Befestigung

Variolink®  
Esthetic

Vielseitige Lösung für  
alle Restaurationsarten  
und Materialien



# Vielseitigkeit, die überzeugt

Variolink® Esthetic ist das vielseitige und ästhetische licht- und dualhärtende Befestigungscomposite zur definitiven Eingliederung aller Restaurationsarten und Materialien.

# 96%

Zufriedenheit mit Variolink Esthetic <sup>[1]</sup>

## Lichthärtende Variante

Für die adhäsive Befestigung von Restaurationen mit einer Schichtstärke < 2 mm und ausreichender Transluzenz, wie

- Veneers
- Inlays/Onlays/Teilkronen

aus Lithium-Disilikat, Glaskeramik oder Compositematerialien

## Dualhärtende Variante

Für die adhäsive Befestigung von

- Veneers
- Inlays/Onlays/Teilkronen
- Kronen
- Brücken
- Wurzelstiften\*

aus Lithium-Disilikat, Glaskeramik, Compositematerialien, Zirkonoxid oder Metall

Empfohlenes Adhäsiv: Adhese® Universal oder Adhese® Universal DC



- ✓ Maximale Flexibilität bei der adhäsiven Befestigung
- ✓ Beeindruckende ästhetische Ergebnisse
- ✓ Ausgewogenes und übersichtliches Effekt-Farbkonzept
- ✓ Erprobte und zuverlässige Farbstabilität <sup>[2]</sup>
- ✓ Anwenderfreundliche Verarbeitung und kontrollierte Überschussentfernung <sup>[3]</sup>

[1] Ivoclar Vivadent AG, customer survey (approx. 700 participants) in Europe/USA, September 2016.  
[2] Gianasmidis A, DZW 2016 (38), p. 14-15, additional data on file.  
[3] Gianasmidis A, DZW 2016 (39), p. 18-19, additional data on file.

\* Nur mit Adhese Universal DC

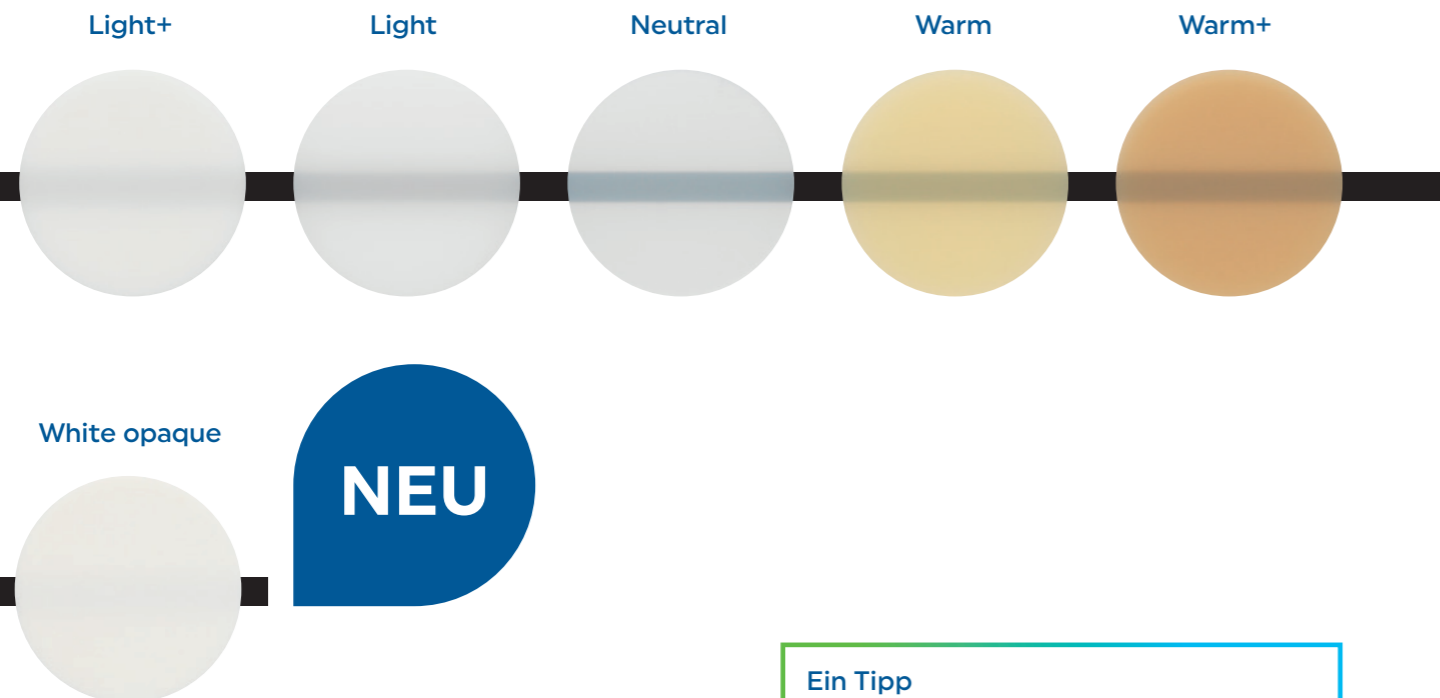
# Ästhetik, die begeistert

Die Befestigung von ästhetischen Restaurationen kann anspruchsvoll sein. Variolink Esthetic verfügt über ein ausgewogenes und übersichtliches Effekt-Farbkonzept, welches für die harmonische Eingliederung der Restauration sorgt und eine zusätzliche Individualisierung des Endergebnisses ermöglicht.

Mit dem einzigartigen Effekt-Farbkonzept lässt sich die Farbwirkung der Restaurationen präzise auf die Nachbarzähne abstimmen.

Die Farbe «Neutral» sorgt dank ihrer hohen Transparenz für eine farbneutrale Befestigung der Restauration. Die Farben «Light» und «Light+» ermöglichen eine stufenweise Aufhellung; die Farben «Warm» und «Warm+» erlauben eine stufenweise Abdunkelung der darüberliegenden Keramik- und Compositorestauration.

Ergänzend zum Effekt-Farbkonzept ist die Farbe «White opaque» neu im Sortiment. Dank ihrer hohen Opazität eignet sie sich für die effiziente Abdeckung von verfärbter Zahnhartsubstanz.



## Ein Tipp

Unsere Variolink Esthetic Try-In-Pasten ermöglichen Ihnen, die Restauration mühelos einzuprobieren und die finale Ästhetik zu überprüfen.

# Zuverlässige Farbstabilität für langfristige ästhetische Ergebnisse

Dank dem patentierten reaktiven Lichtinitiator Ivocerin® unterliegt das ästhetische Befestigungscomposite selbst bei intensiver Lichtbestrahlung und in feuchtem Milieu keiner sichtbaren Farbveränderung.<sup>[4]</sup>

Variolink Esthetic weist zudem eine sehr gute Abrasionsbeständigkeit auf. Diese sorgt während der Liegedauer der Restauration für eine gute Randqualität.



Frontzahnkrone aus IPS e.max Press LT am Zahn 11, Ivoclar, Liechtenstein



Onlay aus IPS e.max CAD am Zahn 36, Ivoclar, Liechtenstein

[4] Gianasmidis A, DZW 2016 (38), p. 14–15, additional data on file.

# Anwenderfreundliche Verarbeitung

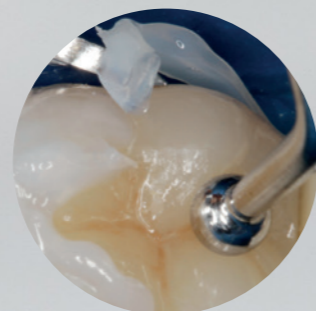
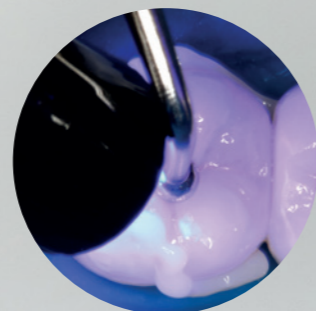
## Flexible situative Konsistenz<sup>[5]</sup>

Der Viscosity Controller verbindet auf ideale Weise die gute Fließfähigkeit mit der Standfestigkeit von Variolink Esthetic. Das Befestigungscomposite lässt sich leicht und gut dosiert applizieren. Darüber hinaus fließt das überschüssige Material beim Einsetzen der Restauration ungehindert aus dem Zementspalt und bleibt bemerkbar standfest an der Zementfuge, was die leichte Überschussentfernung fördert.



## Einfache Überschussentfernung<sup>[5]</sup>

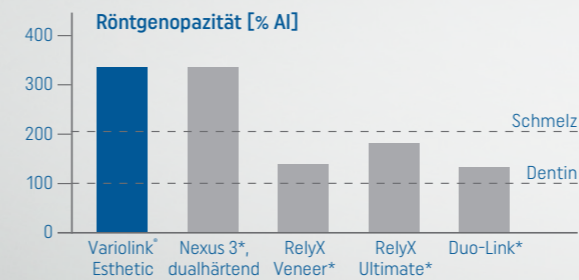
Variolink Esthetic setzt bei der Entfernung von Überschüssen einen klaren Massstab. Dank der intelligenten Kombination aus dem reaktiven Lichtinitiator Ivocerin und einem Licht-Controller lassen sich die Überschüsse kontrolliert mit Licht vorhärten und danach überdurchschnittlich gut entfernen.<sup>[5]</sup>



Ivoclar, Liechtenstein

## Überzeugende Röntgenopazität

Die hohe Röntgenopazität<sup>[6-8]</sup> von Variolink Esthetic erleichtert das Erkennen von Zementüberschüssen und die Diagnose von Sekundärkaries.



\* Diese Marken sind keine eingetragenen Marken der Ivoclar Vivadent AG. Quelle: F&E Ivoclar Vivadent AG, Schaan, 2014 (gemessen gemäss ISO 4049).



Dr. E. Mahn / Dr. J.P. Sánchez, Chile

NEU

## Optimierte Viskosität für die Befestigung von Veneers

Um die Anwendung bei der Befestigung von Veneers zu vereinfachen, wurde die Viskosität der lighthärtenden Variante Variolink Esthetic LC in Zusammenarbeit mit unseren Kundinnen und Kunden noch weiter optimiert. Die höhere Viskosität sorgt für ein noch besseres taktiles Feedback beim Einsetzen der Veneers im Frontzahnbereich und ist auch beim Ausrichten der Restauration hilfreich.

[5] Gianasmidis A, DZW 2016 (39), p. 18-19, additional data on file.  
 [6] Erzurumlu ZU et al., Clin Oral Investig 2021 Vol. 25 (10), pp. 5735-5741.  
 [7] Westphal M et al., IADR Abstract #0918, 2018, additional data on file.  
 [8] Gianasmidis A, DZW 2016 (38), p. 14-15, additional data on file.



# Rundumlösung für die adhäsive Befestigung

Unsere aufeinander abgestimmten und füreinander entwickelten Produkte für die adhäsive Befestigung unterstützen Sie in jeder klinischen Situation. Variolink Esthetic sorgt in Verbindung mit dem passenden Adhäsiv und Primer, je nach Restaurationsart, für einen optimalen Verbund zwischen Restauration und Zahnhartsubstanz. <sup>[9-15]</sup>

## Der optimale Verbund zur Zahnhartsubstanz

### Adhese® Universal

- ✓ Universaladhäsiv <sup>[16]</sup> mit effizienter Applikation
- ✓ Kompatibel mit allen Ätztechniken
- ✓ Voraussagbar hohe Haftwerte
- ✓ Minimiertes Risiko postoperativer Sensibilitäten dank der desensibilisierenden Wirkung <sup>[17]</sup>

### Adhese® Universal DC

- ✓ Dualhärtendes Einkomponenten-Adhäsiv für universellen Einsatz
- ✓ Für klinische Situationen, in denen vollständig selbsthärtende Verfahren gewünscht oder notwendig sind

## Bewährter Verbund zur Restauration

### Universalprimer Monobond® Plus

- ✓ Konditionierung aller gängigen Restaurationsmaterialien
- ✓ Zuverlässige Haftung auf Restaurationen aus Zirkonoxid und Glaskeramik <sup>[18]</sup>
- ✓ Für Edelmetall- und Nicht-Edelmetall-Legierungen geeignet

### Glaskeramik-Primer Monobond® Etch & Prime

- ✓ Weltweit erster und einziger selbstätzender Glaskeramik-Primer
- ✓ Dauerhaft stabiler Verbund <sup>[19,20]</sup>
- ✓ Ätzen und Silanisieren der Glaskeramikoberflächen in nur einem Arbeitsschritt



[9] Aslan Y U et al., Eur J Prosthodont Restor Dent, 2019 (27), p. 131-140, additional data on file.

[10] Lyann S K et al., J. Adhes. Dent., 2018 (20), p. 261-268.

[11] The Dental Advisor, Variolink Esthetic DC, LC 18-months clinical performance, Vol. 35, No. 04, p. 10-11, 2018.

[12] Guimaraes H A B et al., Int J Biomater, 2018, p. 1-7.

[13] Maassen et al. J. Prosthet. Dent., 2021, p. 182-188, additional data on file.

[14] Elsayed A et al. IADR Abstract #2657, 2017.

[15] Salem S K et al. EDJ, 2019, 65, p. 1853-1864.

[16] Ausser Anwendungen, bei denen eine ausreichende Belichtung nicht gesichert ist (z. B. Befestigung von Wurzelstiften).

[17] Platt J.A. et al., Dentaleconomics, 2016, p. 71-72.

[18] Elsayed et al., J. Adhes. Dent. 2017, 19: 221-228.

[19] Maier E et al., J. Adhes. Dent. 2019;21:209-17.

[20] Liebermann A et al., Dent. 2019;44:386-95.

# Optimal für IPS e.max-Materialien

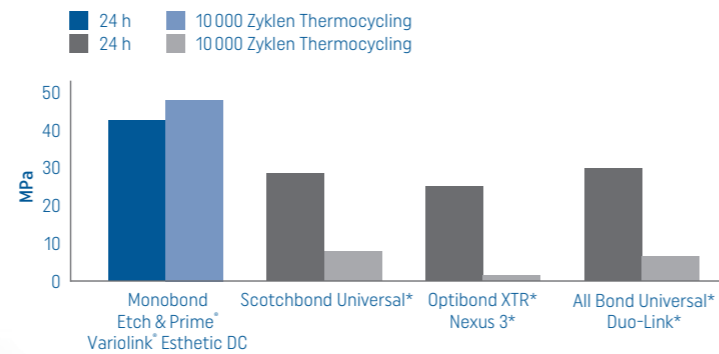
Abgestimmt auf  
**IPS e.max  
CAD/Press** [21-24]

## Abgestimmte Lösung für Glaskeramikrestorationen

In Verbindung mit dem weltweit ersten selbstätzenden Glaskeramik-Primer Monobond Etch & Prime erzielt Variolink Esthetic eine hohe Haftung auf Restaurationen aus Glaskeramik wie zum Beispiel IPS e.max CAD [21, 25], IPS e.max Press [22-24] oder IPS Empress CAD. Der Einkomponenten-Keramik-primer ätzt und silanisiert Glaskeramikoberflächen in nur einem Arbeitsschritt. Das unbeliebte Anätzen der Kontaktfläche mit Flusssäure entfällt.



Zughaftung auf die Lithium-Disilikat-Glaskeramik  
IPS e.max® CAD initial und nach Alterung [26]



\* Diese Marken sind keine eingetragenen Marken der Ivoclar Vivadent AG.  
[26] Völkel T et al. Monobond Etch & Prime Scientific Documentation, Ivoclar Vivadent, 2015.

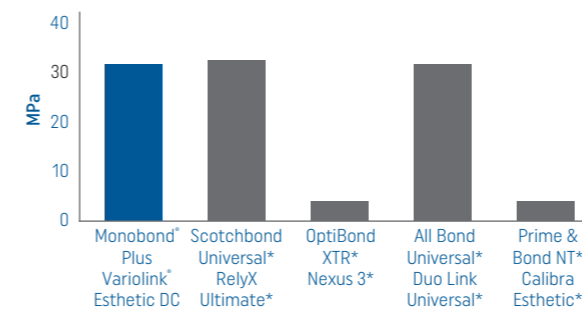
Bewährt mit  
**IPS e.max  
ZirCAD** [23, 27]

## Zuverlässige Haftung für Zirkonoxidrestorationen [23, 27]

Zusammen mit dem klinisch bewährten Universalprimer Monobond Plus erzielt Variolink Esthetic DC eine zuverlässige Haftung auf Restaurationen aus Zirkonoxid und Glaskeramik. Daneben sorgt die patentierte Kombination von Haftmonomeren in Monobond Plus auch bei Edelmetall- und Nicht-Edelmetall-Legierungen sowie Glaskeramiken für einen dauerhaften Verbund.



Beständigkeit des Klebeverbunds zu Zirkonoxid bei  
Verwendung verschiedener Primer/Klebersysteme [28]



\* Diese Marken sind keine eingetragenen Marken der Ivoclar Vivadent AG.  
[28] Elsayed et al., J. Adhes. Dent. 2017; 19: 221-228

[21] Lyann S K et al., J. Adhes. Dent., 2018 (20), p. 261-268.

[22] Guimaraes H A B et al., Int J Biomater, 2018, p. 1-7.

[23] Maassen, et al., J. Prosthet. Dent., 2021, p. 182-188.

[24] Salem S K et al., EDJ, 2019, 65, p. 1853-1864.

[25] The Dental Advisor, Variolink Esthetic DC, LC 18-months clinical performance, Vol. 35, No. 04, p.10-11, 2018.

[27] Elsayed A et al., IADR Abstract #2657, 2017, additional data on file.



«Variolink Esthetic erlaubt es mir, dem System einer Herstellerin von A bis Z treu zu sein. Das Einsetzen von Restaurationen aus IPS e.max-Keramik wird dank Adhese Universal und der cremigen Konsistenz von Variolink Esthetic zu einer wahren Freude. Überschüsse sind leicht zu beseitigen.»

Dr. Torsten Seidenstricker, Schweiz



«Farbauswahl und -stabilität, einfache Überschussentfernung, gute Röntgenopazität und ausgezeichnete Handhabung sind Eigenschaften, die ich bei einem hochwertigen Befestigungscomposite suche. Die Vielseitigkeit, sowohl eine dual- als auch eine lighthärtende Variante zu haben, macht Variolink Esthetic zu einem Favoriten für mich.»

Dr. Edward Lowe, Kanada

# Festsitzende Prothetik für individuelle und zuverlässige Versorgungen



## Isolieren

Relative Trockenlegung und übersichtliches Behandlungsfeld mit OptraGate



## Scannen und versenden

Digitale Abformung – beeindruckend einfach mit VivaScan sowie direkte Datenübermittlung via Ivoclar Cloud



## Auswählen

IPS e.max vollkeramische Materialien für beinahe jede restaurative Versorgung



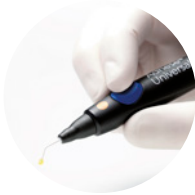
## Planen

Geeignetes Befestigungsprotokoll auswählen mit Cementation Navigation System



## Konditionieren

Klebefläche der Restauration einfach konditionieren mit Monobond Plus



## Bonden

Der optimale Verbund zur Zahnhartsubstanz in Kombination mit Adhese Universal



## Befestigen

Zuverlässig befestigen mit dem vielseitigen Variolink Esthetic



## Schützen

Restauration schützen mit der einzigartigen Wirkstoffkombination von Cervitec Plus