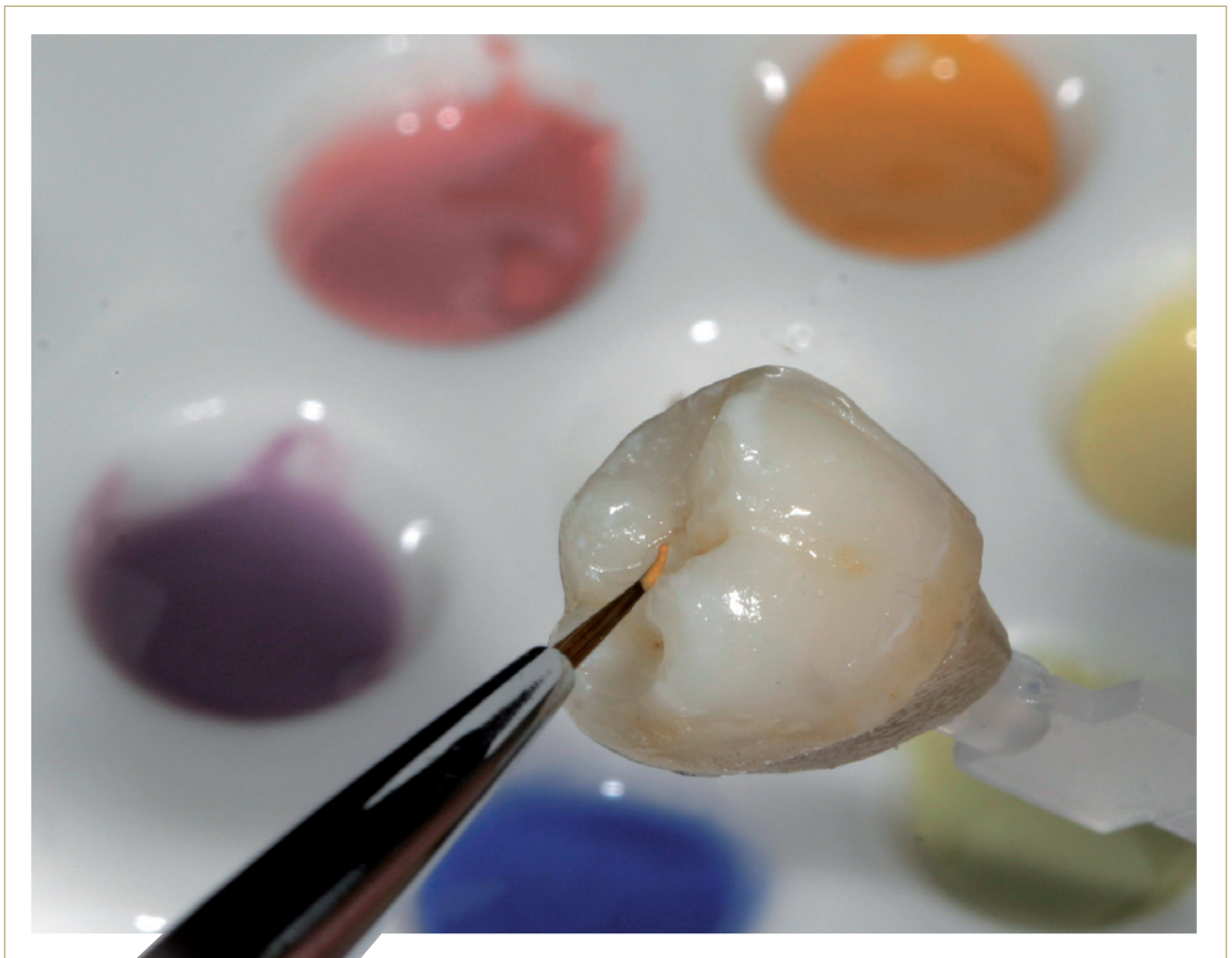




FLUORESZIERENDE KERAMIKMALFARBEN



VINTAGE ART

VINTAGE Art keramische Pastenmalfarben sind den Farbeffekten natürlicher Zähne nachempfunden.

Für die Entwicklung wurden die farblichen Charakteristiken natürlicher Zähne und die Reproduktionstechniken erfahrener Zahntechniker analysiert.

Basierend auf diesem Wissen entstand unter der Leitung von Makoto Yamamoto eine Farbkonzeption, die unbegrenzte Möglichkeiten für interne und externe Charakterisierungen und die farbliche Anpassung der Basisfarben keramischer Arbeiten offenbart.

Die fluoreszierenden VINTAGE Art Keramikmalfarben sind auf allen hochschmelzenden Keramikwerkstoffen in einem WAK-Bereich von $6,0-16,0 \times 10^{-6}K^{-1}$ anwendbar, gleich ob metallunterstützt oder metallfrei.

Sofort einsatzfähig

Die gebrauchsfertigen VINTAGE Art Pastenmalfarben beeindrucken durch ihre mikrofeine Partikelstruktur und angenehme Konsistenz. Ein separates Anmischen ist nicht erforderlich. Darüber hinaus bieten sie ein hervorragendes Applikationsverhalten und eine außerordentliche Deckkraft.

Indikationen

- **Gepresste Vollkeramik**
Veneers, Inlays / Onlays, Kronen / Brücken
- **CAD / CAM Vollkeramik**
Feldspatblanks, Aluminiumoxid- und Zirkonoxid-Blanks
- **Metallfreie und Metallverblendkeramiken**
In einem WAK-Bereich von $6,0-16,0 \times 10^{-6}K^{-1}$



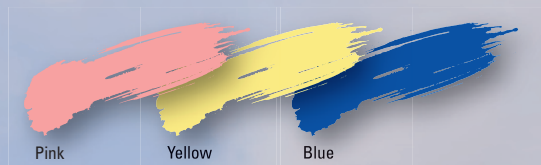
Die unbegrenzte Vielfalt der Möglichkeiten

- Hoch fluoreszierende Glasurpaste sowie Keramikmalfarben für die interne und externe Maltechnik
- Hervorragendes Applikationsverhalten und ausgezeichnete Deckkraft durch ultrafeine Partikelstruktur
- Gezieltes Anlegen markanter und feiner Farbakzente in Labor und Praxis
- Farbliche Grundierung vollkeramischer Gerüste oder Opaker mit fluoreszierenden Foundation Farben
- Einfache Shade-Mal-Technik für überpresste oder CAD/CAM gefertigte Keramikarbeiten in den Farbgruppen A, B, C, D und R (Red Shift)
- Logisch konzipiertes Farbdesign
 - Base Color Stains / Color Stains
 - Foundation Shade Stains
 - Shade Stains
- Brenntemperaturbereich von 830 °C (*interne Maltechnik*) bis 880 °C (*externe Maltechnik*)

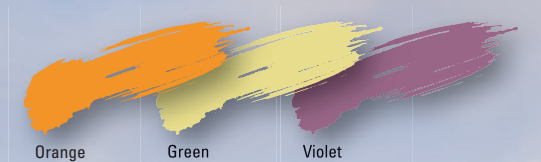
Base Color Stains

Das Base Color-Konzept der VINTAGE Art Keramikmalfarben beinhaltet die klassischen Primärfarben wie Pink, Gelb oder Blau sowie die Sekundärfarben Orange, Grün und Violett. Diese Basisfarben bieten bereits variantenreiche Anwendungsmöglichkeiten für eine natürliche Farbgebung oder die erforderlichen Korrekturen der keramischen Arbeiten.

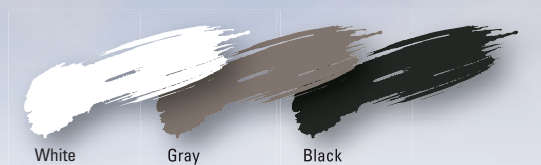
Durch Beimischen eines relativen Anteils der achromatischen Farben Weiss, Grau und Schwarz können Sie gezielt den Helligkeitswert der Farben herauf- bzw. herabsetzen.



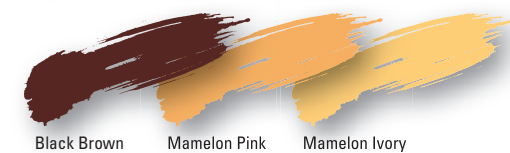
Primärfarben



Sekundärfarben



Achromatische Farben



Color Stains

Für die Gestaltung aller individuellen Farbtöne stehen die Color Stains zur Verfügung. Mit diesen Farbtönen gelingt jede Reproduktion der Zahncharakteristik und die perfekte Angleichung zu den natürlichen Nachbarzähnen.

Feine Akzente für perfekte Kopien



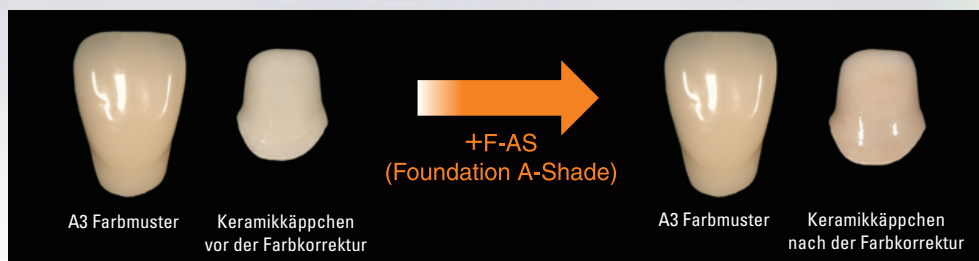
Bild: B. Egger



Bild: K. Ohata

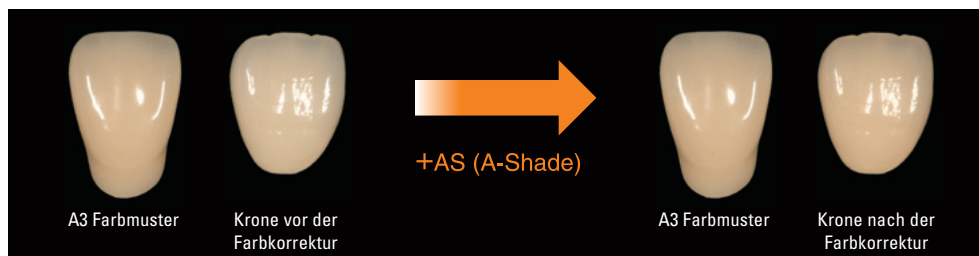
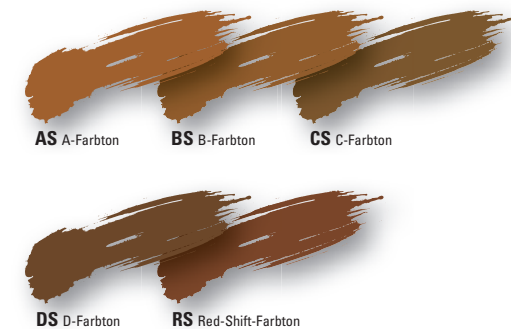
Foundation Shade Stains

Mit diesen Basismalfarben eröffnen sich Ihnen einzigartige Möglichkeiten, eine ausgeprägte Dreidimensionalität bei vollkeramischen oder metallunterstützten Keramkarbeiten zu erreichen. Das Gerüst erhält durch einfaches Aufbringen einer dünnen fluoreszierenden Keramikfarbschicht die gewünschte Grundtönung der entsprechenden Zahnfarbgruppe.



Shade Stains

Die Farbgebung entsprechend der gewünschten Farbgruppe von fertiggestellten gefrästen oder überpressten Keramikkrone und -brücken erreichen Sie zielsicher durch Oberflächenbemalungen mit Shade Stains. Diese Keramikmal Farben sind in der Farbeinstellung etwas heller als die Foundation Shade Stains und deshalb perfekt für Oberflächenbemalungen.



Abgebildete Restaurationen wurden gefertigt von ZTM Bernhard Egger, Füssen, Deutschland und ZTM Kazunari Ohata, Tokio, Japan.

Bestellinformationen

Basic Color Set



17 Farben, je 3 g
Best.-Nr. 6510

Farbe			Anwendungsbeispiel				
Best.-Nr.	Indikation	Farb-code	Farbkorrektur	Zervikal	Verfärbung	Inzisal	Gingiva
6514	Glazing Paste	GP					
6515	Pink	P	●	●			●
6516	Yellow	Y	●				
6517	Blue	Bl	●			●	
6518	Orange	O	●	●	●		
6519	Violet	V	●			●	●
6520	Green	Gr	●				
6521	Black	B	●		●		
6522	White	W			●	●	
6523	Dark Red Brown	DR-Br		●	●		
6524	Orange Brown	O-Br		●	●	●	
6525	Khaki	K		●	●		
6526	A-Shade	AS	●	●			
6527	B-Shade	BS	●	●			
6528	C-Shade	CS	●	●			
6529	D-Shade	DS	●	●			
6530	R-Shade	RS	●	●			

Effect Color Set



16 Farben, je 3 g
Best.-Nr. 6511

Farbe			Anwendungsbeispiel				
Best.-Nr.	Indikation	Farb-code	Farbkorrektur	Zervikal	Verfärbung	Inzisal	Gingiva
6514	Glazing Paste	GP					
6531	Gray	G	●			●	
6532	Blue Gray	Bl-G				●	
6533	Corn Yellow	CY				●	
6534	Brown	Br		●	●		
6535	Black Brown	B-Br		●	●		
6536	Mamelon Pink	MP				●	
6537	Mamelon Ivory	Mlv				●	
6538	Rose Pink	RP		●			●
6539	Wine Red	WR		●			●
6540	Pink Orange	P-O		●			●
6541	Foundation A-Shade	F-AS	●				
6542	Foundation B-Shade	F-BS	●				
6543	Foundation C-Shade	F-CS	●				
6544	Foundation D-Shade	F-DS	●				
6545	Foundation R-Shade	F-RS	●				

Base Color Stain
 Color Stain
 Shade Stain



SHOFU INC. 11 Kamitakamatsu-cho, Fukuine, Higashiyama-ku, Kyoto 605-0983, Japan (www.shofu.co.jp)
SHOFU INC. Singapore Branch 10 Science Park Road, #03-12 The Alpha, Science Park II, Singapore 117684 (www.shofu.com.sg)
SHOFU DENTAL TRADING (SHANGHAI) CO., LTD. No. 645 Jiye Road, Sheshan Industrial Park, Songjiang, Shanghai 201602, China (www.shofu.com.cn)
SHOFU DENTAL CORPORATION 1225 Stone Drive, San Marcos, CA 92078-4059, USA (www.shofu.com)
SHOFU UK Riverside House, River Lawn Road, Tonbridge, Kent, TN9 1EP, UK (www.shofu.co.uk)
SHOFU DENTAL GmbH   Am Brüll 17, 40878 Ratingen, Germany (www.shofu.de)

SHOFU is a registered trademark of SHOFU INC. All other trademarks and registered trademarks are the property of their respective holders. SHOFU INC. reserves the right to change specifications without notice.
© Copyright 2001 SHOFU INC. All rights reserved.